

Územní plán Žďár

katastrální území: Žďár u Protivína, Nová Ves u Protivína
KOORDINAČNÍ VÝKRES

LEGENDA:

PLOCHY S ROZDÍLNÝM ZPŮSOBEM VYUŽITÍ

STABILIZOVANÉ PLOCHY	PLOCHY ZMĚN	PLOCHY BYDLENÍ
IP	IP	IP
IP0	IP0	IP0
IP1	IP1	IP1
IP2	IP2	IP2
IP3	IP3	IP3
IP4	IP4	IP4
IP5	IP5	IP5
IP6	IP6	IP6
IP7	IP7	IP7
IP8	IP8	IP8
IP9	IP9	IP9
IP10	IP10	IP10
IP11	IP11	IP11
IP12	IP12	IP12
IP13	IP13	IP13
IP14	IP14	IP14
IP15	IP15	IP15
IP16	IP16	IP16
IP17	IP17	IP17
IP18	IP18	IP18
IP19	IP19	IP19
IP20	IP20	IP20
IP21	IP21	IP21
IP22	IP22	IP22
IP23	IP23	IP23
IP24	IP24	IP24
IP25	IP25	IP25
IP26	IP26	IP26
IP27	IP27	IP27
IP28	IP28	IP28
IP29	IP29	IP29
IP30	IP30	IP30
IP31	IP31	IP31
IP32	IP32	IP32
IP33	IP33	IP33
IP34	IP34	IP34
IP35	IP35	IP35
IP36	IP36	IP36
IP37	IP37	IP37
IP38	IP38	IP38
IP39	IP39	IP39
IP40	IP40	IP40
IP41	IP41	IP41
IP42	IP42	IP42
IP43	IP43	IP43
IP44	IP44	IP44
IP45	IP45	IP45
IP46	IP46	IP46
IP47	IP47	IP47
IP48	IP48	IP48
IP49	IP49	IP49
IP50	IP50	IP50
IP51	IP51	IP51
IP52	IP52	IP52
IP53	IP53	IP53
IP54	IP54	IP54
IP55	IP55	IP55
IP56	IP56	IP56
IP57	IP57	IP57
IP58	IP58	IP58
IP59	IP59	IP59
IP60	IP60	IP60
IP61	IP61	IP61
IP62	IP62	IP62
IP63	IP63	IP63
IP64	IP64	IP64
IP65	IP65	IP65
IP66	IP66	IP66
IP67	IP67	IP67
IP68	IP68	IP68
IP69	IP69	IP69
IP70	IP70	IP70
IP71	IP71	IP71
IP72	IP72	IP72
IP73	IP73	IP73
IP74	IP74	IP74
IP75	IP75	IP75
IP76	IP76	IP76
IP77	IP77	IP77
IP78	IP78	IP78
IP79	IP79	IP79
IP80	IP80	IP80
IP81	IP81	IP81
IP82	IP82	IP82
IP83	IP83	IP83
IP84	IP84	IP84
IP85	IP85	IP85
IP86	IP86	IP86
IP87	IP87	IP87
IP88	IP88	IP88
IP89	IP89	IP89
IP90	IP90	IP90
IP91	IP91	IP91
IP92	IP92	IP92
IP93	IP93	IP93
IP94	IP94	IP94
IP95	IP95	IP95
IP96	IP96	IP96
IP97	IP97	IP97
IP98	IP98	IP98
IP99	IP99	IP99
IP100	IP100	IP100

LIMITY VYUŽITÍ ÚZEMÍ

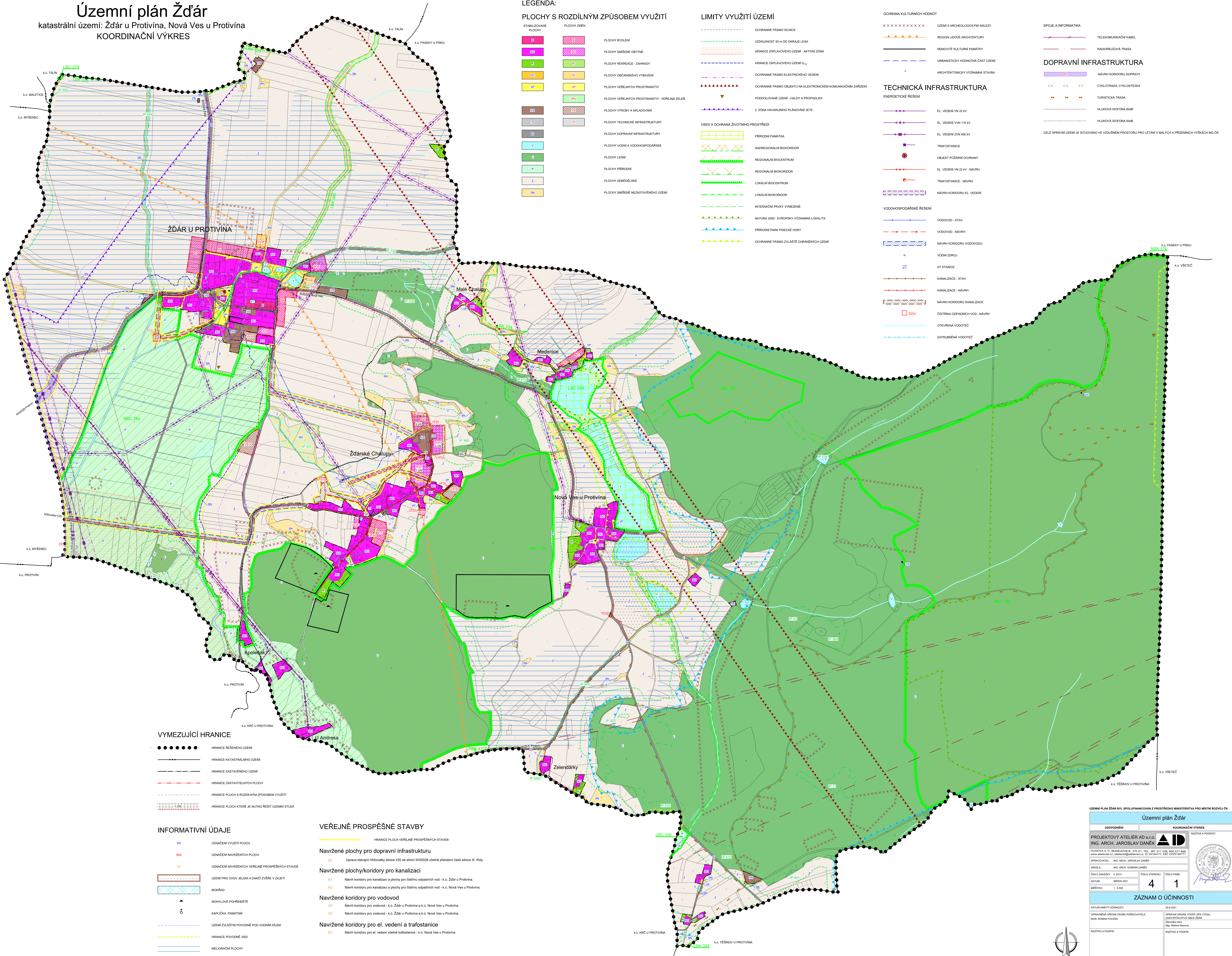
SYMBOL	OPIS
-----	OCHRANÉ PÁSMO SILNICE
-----	VZDÁLENOST 50 m OD OKRAJE LESA
-----	HRANICE ZÁPLAVOVÉHO ÚZEMÍ - AKTIVNÍ ZÓNA
-----	HRANICE ZÁPLAVOVÉHO ÚZEMÍ Q ₁₀₀
-----	OCHRANÉ PÁSMO ELEKTRICKÉHO VEDENÍ
-----	OCHRANÉ PÁSMO OBJEKTU NA ELEKTRONICKÉM KOMUNIKAČNÍM ZAŘÍZENÍ
-----	PODDOLOVANÉ ÚZEMÍ - HALDY A PROPADLINY
-----	Z. ZÓNA HAVARJÁLNÍHO PLÁNOVÁNÍ JETE
-----	ÚSES A OCHRANA ŽIVOTNÍHO PROSTŘEDÍ
-----	PŘÍRODNÍ PAMÁTKA
-----	NADREGIONÁLNÍ BIKORIDOR
-----	REGIONÁLNÍ BIOCENTRUM
-----	REGIONÁLNÍ BIOCENTRUM
-----	LOKÁLNÍ BIOCENTRUM
-----	LOKÁLNÍ BIOCENTRUM
-----	INTERAKČNÍ PRVKY VYMEZENÉ
-----	NATURA 2000 - EVROPSKY VÝZNAMNÁ LOKALITA
-----	PŘÍRODNÍ PARK PŘEŠTĚ HORY
-----	OCHRANÉ PÁSMO ZVLÁŠTĚ CHRÁNĚNÝCH ÚZEMÍ

OCHRANA KULTURNÍCH HODNOT

SYMBOL	OPIS
-----	ÚZEMÍ S ARCHEOLOGICKÝMI NÁLEZY
-----	REGION LEVÉ ARCHITEKURY
-----	NEMOVITÉ KULTURNÍ PAMÁTKY
-----	URBANISTICKY HODNOTNÁ ČÁST ÚZEMÍ
-----	ARCHITECTONICKY VÝZNAMNÁ STAVBA
-----	ENERGETICKÉ ŘEŠENÍ
-----	EL. VEDENÍ VN 22 kV
-----	EL. VEDENÍ VN 110 kV
-----	EL. VEDENÍ ZVN 400 kV
-----	TRAFOSTANICE
-----	OBJEKT POŽÁRNÍ OCHRANY
-----	EL. VEDENÍ VN 22 kV - NÁVRH
-----	TRAFOSTANICE - NÁVRH
-----	NÁVRH KORIDORU EL. VEDENÍ
-----	VODOHOSPODÁŘSKÉ ŘEŠENÍ
-----	VODOVOD - STAV
-----	VODOVOD - NÁVRH
-----	NÁVRH KORIDORU VODOVODU
-----	VODNÍ ZDROJ
-----	AT STANICE
-----	KANALIZACE - STAV
-----	KANALIZACE - NÁVRH
-----	NÁVRH KORIDORU KANALIZACE
-----	ČIŠTÍRNA ODPADNÍCH VOD - NÁVRH
-----	OTEVŘENÁ VODOTEČ
-----	ZATŘUBĚNÁ VODOTEČ

SPOJE A INFORMATIKA

SYMBOL	OPIS
-----	TELEKOMUNKAČNÍ KABEL
-----	RADIOTELEOVÁ TRASA
-----	DOPRAVNÍ INFRASTRUKTURA
-----	NÁVRH KORIDORU DOPRAVY
-----	CYKLOTRASA, CYKLOSTEZKA
-----	TURISTICKÁ TRASA
-----	HLIKOVÁ ISOFONA K00B
-----	HLIKOVÁ ISOFONA S00B
-----	CELE SPRÁVNÍ ÚZEMÍ JE SITUOVÁNO VE VZDUŠNÉM PROSTORU PROLETÁNÍ V MALÝCH A PRÍZEMNÝCH VÝBĚHÁCH MO ČR



VEJMEZUJÍCÍ HRANICE

-----	HRANICE ŘEŠENÉHO ÚZEMÍ
-----	HRANICE KATASTRÁLNÍHO ÚZEMÍ
-----	HRANICE ZASTAVĚNÉHO ÚZEMÍ
-----	HRANICE ZASTAVITELNÝCH PLOCH
-----	HRANICE PLOCH S ROZDÍLNÝM ZPŮSOBEM VYUŽITÍ
-----	HRANICE PLOCH KTERÉ JE NUTNO ŘEŠIT ÚZEMNÍ STUDIÍ

INFORMATIVNÍ ÚDAJE

-----	OZNAČENÍ VYUŽITÍ PLOCH
-----	OZNAČENÍ NAVRŽENÝCH PLOCH
-----	OZNAČENÍ NAVRŽENÝCH VEŘEJNĚ PROSPĚŠNÝCH STAVBY
-----	ÚZEMÍ PRO CHOV JELENŮ A DANIČÍ ZVĚŘE V ZAJETÍ
-----	MOKŘAD
-----	MOHYLOVÉ POHŘEBIŠTĚ
-----	KAPLIČKA, PAMÁTNÍK
-----	ÚZEMÍ ZVLÁŠTNÍ POUČDNÉ POD VODNÍM DÍLEM
-----	HRANICE POVOZNÉ 2002
-----	MELIORAČNÍ PLOCHY

VEŘEJNĚ PROSPĚŠNÉ STAVBY

SYMBOL	OPIS
-----	HRANICE PLOCH VEŘEJNĚ PROSPĚŠNÝCH STAVBY
-----	Navržené plochy pro dopravní infrastrukturu
-----	Navržené plochy/koridory pro kanalizaci
-----	Navržené koridory pro vodovod
-----	Navržené koridory pro el. vedení a trafostanice

ÚZEMNÍ PLÁN ŽĎÁR BYL SPOLUPRACOVÁN Z PROSTŘEDÍ MINISTERSTVA PRO MÍSTNÍ ROZVOJ ČR.

Územní plán Žďár

ODOVODNĚNÍ	KOORDINAČNÍ VÝKRES	
PROJEKTOVÝ ATELIER AD s.r.o. ING. ARCH. JAROSLAV DANĚK	RAZÍTKA A POPSY	
MUSOVA 4, C. BUDĚJOVICE, 370 01, TEL. 387 311 238, 605 277 988 www.atelierad.cz, atelierad@atelierad.cz, IČ: 251164771, DIČ: CZ25164771		
PRŮMYSLOVÝ ÚSTAV ŽĎÁR PROJEKTANT: ING. ARCH. JAROSLAV DANĚK	PROJEKTANT: ING. ARCH. JAROSLAV DANĚK	
MIKŠŮV PROJEKTANT: ING. ARCH. JAROSLAV DANĚK	PROJEKTANT: ING. ARCH. JAROSLAV DANĚK	
ČÍSLO ZÁKAZNÍ: 4_2013	ČÍSLO VÝKRESU: 4	ČÍSLO PÁNE: 1
DATA: SRPEN 2021		
MĚŘITKO: 1 : 5 000		
ZÁZNAM O ÚČINNOSTI		
DATA NABYTÍ ÚČINNOSTI: 30.9.2021		
OPRAVNĚNÁ ÚŘEDNĚ OSOBA PORUČENÍ: MGR. RICHARD POLČEK	SPRÁVNÍ ORGÁN, KTERÝ UPŘÍ VYDAL: ZASTUPITELSTVO OBCE ŽĎÁR Svatopluk Hlaváček Mgr. Martina Marová	RAZÍTKO A POPSY:
RAZÍTKO A POPSY:		