

Územní plán Zalužany

KOORDINAČNÍ VÝKRES

LEGENDA: PLOCHY S ROZDÍLNÝM ZPŮSOBEM VYUŽITÍ

| STABILIZOVANÉ PLOCHY | PLOCHY ZMĚN | |
|----------------------|-------------|--|
| SV | SV | SMÍŠENÉ OBYTNÉ VENKOVSKÉ |
| SB | | BYDLNÍ HROMADNÉ |
| SO | | OBČANSKÉ VYBAVENÍ VEŘEJNÉ |
| SK | | OBČANSKÉ VYBAVENÍ KOMERČNÍ |
| CH | | OBČANSKÉ VYBAVENÍ - HRBITOVY |
| RI | | REKREACE INDIVIDUÁLNÍ |
| RH | | REKREACE HROMADNÁ - REKREAČNÍ AREÁLY |
| VL | VL | VÝROBA LEHKÁ |
| VD | | VÝROBA DROBNÁ A SLUŽBY |
| VZ | | VÝROBA ZEMĚLÉSKÁ A LESNICKÁ |
| | HX | SMÍŠENÉ VÝROBNÍ JINÉ |
| TV | | VODNÍ HOSPODÁŘSTVÍ |
| TE | | ENERGETIKA |
| TO | | NAKLÁDÁNÍ S ODPADY |
| PP | PP | VYBRANÁ VEŘEJNÁ PROSTRANSTVÍ S PŘEVAHOU ZPEVNĚNÝCH PLOCH |
| EPZ | EPZ | VYBRANÁ VEŘEJNÁ PROSTRANSTVÍ S PŘEVAHOU ZELENÉ |
| KB | | ZELENĚ - PARKY A PARKOVÉ UPRAVENÉ PLOCHY |
| Z2 | Z2 | ZELENĚ - ZAHRADY A SADY |
| DB | | DOPRAVA SILNIČNÍ |
| VT | | VODNÍ PLOCHY A TOKY |
| LE | | LESNÍ |
| AP | | POLE |
| AL | | LOUKY A PASTVINY |
| MN | | SMÍŠENÉ NEZASTAVĚNÉ ÚZEMÍ |

VYMEZUJÍCÍ HRANICE

| | |
|--|--|
| | HRANICE ŘEŠENÉHO ÚZEMÍ |
| | HRANICE KATASTRÁLNÍHO ÚZEMÍ |
| | HRANICE ZASTAVĚNÉHO ÚZEMÍ |
| | HRANICE ZASTAVITELNÝCH PLOCH |
| | HRANICE PLOCH S ROZDÍLNÝM ZPŮSOBEM VYUŽITÍ |
| | ÚZEMNÍ STUDIE |
| | HRANICE VEŘEJNÉ PROSPĚŠNÝCH STAVĚB |

INFORMATIVNÍ ÚDAJE

| | |
|----|---|
| SV | OZNAČENÍ VYUŽITÍ PLOCH |
| | HLUKOVÁ ISOFONA L _{50dB} |
| | HLUKOVÁ ISOFONA L _{60dB} |
| | STARÉ ZÁTĚŽE ÚZEMÍ A KONTAMINOVANÉ PLOCHY |
| | BOŽÍ MUKA, KAPLÍČKA, SOCHA |

ÚZEMNÍ SYSTÉM EKOLOGICKÉ STABILITY

| | |
|--|--------------------|
| | LOKÁLNÍ BIOCENTRUM |
| | LOKÁLNÍ BIODORIDOR |

DOPRAVNÍ INFRASTRUKTURA

| | |
|--|------------------------|
| | NÁVRH KORIDORU DOPRAVY |
| | TURISTICKÁ TRASA |
| | CYKLOTRASA - NÁVRH |

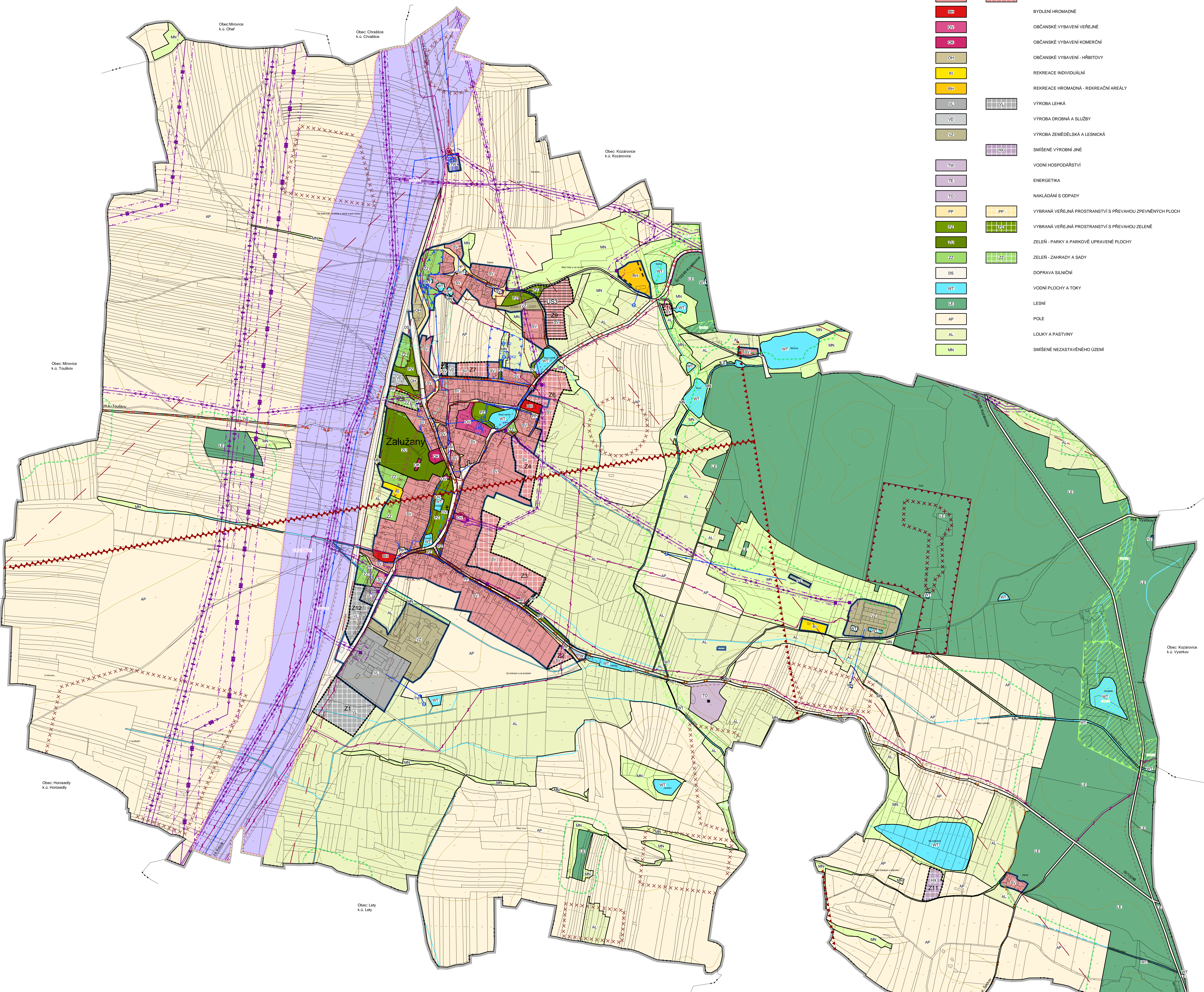
TECHNICKÁ INFRASTRUKTURA

| ENERGETICKÉ ŘEŠENÍ | |
|------------------------|--|
| | NÁVRH KORIDORU ELEKTRICKÉHO VEDENÍ 22 KV |
| | EL. VEDENÍ VN 22KV |
| | EL. VEDENÍ VVN 110KV |
| | EL. VEDENÍ VVN 220KV |
| | EL. VEDENÍ ZVN 400KV |
| | TRAFOSTANICE |
| VODOHOSPODÁŘSKÉ ŘEŠENÍ | |
| | VODNÍ ZDROJ |
| | VODOJEM |
| | ČERPAČÍ STANICE |
| | AT STANICE |
| | VODOVOD |
| | ČIŠTÍRNA ODPADNÍCH VOD |
| | KANALIZACE |
| | OTEVŘENÁ VODOTEČ |
| | ZATRUBNĚNÁ VODOTEČ |
| | SPOJE A INFORMATIKA |
| | TELEKOMUNIKAČNÍ KABEL |
| | RADIORELEOVÁ TRASA |
| | ELEKTRONICKÉ KOMUNIKAČNÍ ZAŘÍZENÍ |

LIMITY VYUŽITÍ ÚZEMÍ

| | |
|--|--|
| | OCHRANNÉ PÁSMO SILNICE |
| | VZDÁLENOST 50 m OD OKRAJE LESA |
| | OCHRANNÉ PÁSMO ELEKTRICKÉHO VEDENÍ |
| | OCHRANNÉ PÁSMO ZDROJE I. STUPNĚ |
| | OCHRANNÉ PÁSMO ZDROJE II. STUPNĚ |
| | OCHRANNÉ PÁSMO NADZEMNÍHO KOMUNIKAČNÍHO VEDENÍ |
| | LOŽISKA NEROSTNÝCH SUROVIN |
| | CHRÁNĚNÁ LOŽISKOVÁ ÚZEMÍ |
| | ÚZEMÍ S ARCHEOLOGICKÝMI NÁLEZY |
| | NEMOVITÁ KULTURNÍ PAMÁTKA |
| | PIETNÍ PÁSMO HRBITOVA |

CELÉ SPRÁVNÍ ÚZEMÍ JE SITUOVÁNO V ZÁJMOVÉM ÚZEMÍ MINISTERSTVA OBRANY ČR



| Územní plán Zalužany | |
|---|---|
| ODVOVNĚNÍ ÚZEMNÍHO PLÁNU | KOORDINAČNÍ VÝKRES |
| PROJEKTOVÝ ATELJÉR AD s.r.o. ING. ARCH. JAROSLAV DANĚK | RAZITKA A PODPIS: |
| MUSOVA A. Č. BUDĚJOVICE, 370 01, TEL. 387 312 514, 605 277 999 www.atelierad.cz, atelierad@atelierad.cz, IČ 25194771, DIČ CZ25194771 | |
| ZPRACOVATEL: ING. ARCH. JAROSLAV DANĚK | ČÍSLO VÝKRESU: 4 1 |
| KRESLIL: LUKÁŠ HOLEMÝ | ČÍSLO PÁRE: 1 |
| ČÍSLO ZAKÁZKY: 50_2019 | DATUM: Únor 2021 |
| MĚŘÍTKO: 1 : 5 000 | |
| ZÁZNAM O ÚČINNOSTI | |
| DATUM NABÝTÍ ÚČINNOSTI: 05. 03. 2021 | |
| PORUČOVATEL: MĚSTO ZALUŽANY | SPRÁVNÍ ORGÁN, KTERÝ OP VYDAL: MĚSTO ZALUŽANY |
| OBECNÍ ÚŘÁD ZALUŽANY ING. MIROSLAV SLÁDEK Opatření územní studie podrobně | ZASTUPITELSTVO OBCE ZALUŽANY |
| RAZITKA A PODPIS: | RAZITKA A PODPIS: |

