

Územní plán Vranovice

katastrální území: Vranovice pod Třemšínem, Vranovice v Brdech
KOORDINAČNÍ VÝKRES

LEGENDA:

PLOCHY S ROZDÍLNÝM ZPŮSOBEM VYUŽITÍ

STABILIZOVANÉ PLOCHY	PLOCHY ZMĚN I. ETAPA	PLOCHY ZMĚN II. ETAPA	ÚZEMNÍ REZERVA	PLOCHY BYDLENÍ
IP 1	IP 2	IP 3	IP 4	IP 10
IP 5	IP 6	IP 7	IP 8	IP 11
IP 9	IP 12	IP 13	IP 14	IP 12
IP 15	IP 16	IP 17	IP 18	IP 13
IP 19	IP 20	IP 21	IP 22	IP 14
IP 23	IP 24	IP 25	IP 26	IP 15
IP 27	IP 28	IP 29	IP 30	IP 16
IP 31	IP 32	IP 33	IP 34	IP 17
IP 35	IP 36	IP 37	IP 38	IP 18
IP 39	IP 40	IP 41	IP 42	IP 19
IP 43	IP 44	IP 45	IP 46	IP 20
IP 47	IP 48	IP 49	IP 50	IP 21
IP 51	IP 52	IP 53	IP 54	IP 22
IP 55	IP 56	IP 57	IP 58	IP 23
IP 59	IP 60	IP 61	IP 62	IP 24
IP 63	IP 64	IP 65	IP 66	IP 25
IP 67	IP 68	IP 69	IP 70	IP 26
IP 71	IP 72	IP 73	IP 74	IP 27
IP 75	IP 76	IP 77	IP 78	IP 28
IP 79	IP 80	IP 81	IP 82	IP 29
IP 83	IP 84	IP 85	IP 86	IP 30
IP 87	IP 88	IP 89	IP 90	IP 31
IP 91	IP 92	IP 93	IP 94	IP 32
IP 95	IP 96	IP 97	IP 98	IP 33
IP 99	IP 100	IP 101	IP 102	IP 34

VYMEZUJÍCÍ HRANICE

●●●●●●	HRANICE ŘEŠENÉHO ÚZEMÍ
— — — — —	HRANICE KATASTRÁLNÍHO ÚZEMÍ
— — — — —	HRANICE ZASTAVĚNÉHO ÚZEMÍ
— — — — —	HRANICE ZASTAVĚTAVÝCH PLOCH
— — — — —	HRANICE PLOCH S ROZDÍLNÝM ZPŮSOBEM VYUŽITÍ
— — — — —	HRANICE PLOCH, KTERÉ JE NUTNO ŘEŠIT ÚZEMNÍ STUDIEM
— — — — —	HRANICE ÚZEMNÍ REZERVY

INFORMATIVNÍ ÚDAJE

■	OZNAČENÍ VYUŽITÍ PLOCH
■	OZNAČENÍ PLOCH ZMĚN
■	OZNAČENÍ VEŘEJNÉ PROSPĚŠNÝCH STAVB A OPATŘENÍ
■	ÚZEMÍ ZVLÁŠTNÍ POVODNĚ POOD VODNÍM DÍLEM

VEŘEJNÉ PROSPĚŠNÉ STAVBY

— — — — —	HRANICE PLOCH VEŘEJNÉ PROSPĚŠNÝCH STAVB
-----------	---

Dopravní infrastruktura

— — — — —	Stavba přeshraniční silnice s výhledem na souvisejících a souvisejících staveb
-----------	--

Technická infrastruktura - zásobování vodou

— — — — —	Návrh vodovodu pro síť Vranovice
-----------	----------------------------------

Technická infrastruktura - odkanalizování

— — — — —	Návrh odkanalizování síť Vranovice
-----------	------------------------------------

VEŘEJNÉ PROSPĚŠNÁ OPATŘENÍ

— — — — —	HRANICE PLOCH VEŘEJNÉ PROSPĚŠNÝCH OPATŘENÍ
-----------	--

Návrh založení prvků ÚSES

— — — — —	Lokální biokoridor neturkicí - Melník - Na březích
— — — — —	Lokální biokoridor neturkicí - Nesačický potok Vranovice
— — — — —	Lokální biokoridor neturkicí - Nesačický potok Na Ústí
— — — — —	Lokální biokoridor neturkicí - Nad řívečským rybníkem

LIMITY VYUŽITÍ ÚZEMÍ

— — — — —	VÝŠKOVÝ OMEZENÍ
— — — — —	OCHRANÉ PÁSMO ELEKTRONICKÉHO KOMUNIKAČNÍHO ZAŘÍZENÍ
— — — — —	OP LETECKÉHO KORIDORU
— — — — —	OP S VÍŠKOVÝM OMEZENÍM
— — — — —	PODPOLOVNÉ ÚZEMÍ
— — — — —	PROGNOZOVANÉ ZDROJE VYHRAZENÝCH NEROSTŮ
— — — — —	HRANICE ŽÁPLAVOVÉHO ÚZEMÍ G 100
— — — — —	OCHRANÉ PÁSMO BILNICE
— — — — —	OCHRANÉ PÁSMO TECH. PAMÁTKY
— — — — —	OCHRANÉ PÁSMO ELEKTRICKÉHO VEDENÍ
— — — — —	OCHRANÉ PÁSMO ZDROJE I. STUPNĚ
— — — — —	OCHRANÉ PÁSMO ZDROJE II. STUPNĚ
— — — — —	HRANICE CHOPAV
— — — — —	OCHRANA KULTURNÍCH HODNOT
— — — — —	ÚZEMÍ S ARCHEOLOGICKÝMI NÁLEZY
— — — — —	NEMOVITÉ PAMÁTKY

ÚSES A OCHRANA ŽIVOTNÍHO PROSTŘEDÍ

— — — — —	PAMÁTKY STROMŮ, STROMOŘADÍ
— — — — —	OCHRANĚNÁ KRAJINNÁ OBLAST
— — — — —	II. ZÓNĚ OCHRANY CHKO BRDY
— — — — —	PRÍRODNÍ PARK
— — — — —	REGIONÁLNÍ BIOCENTRUM
— — — — —	REGIONÁLNÍ BIOKORIDOR
— — — — —	LOKÁLNÍ BIOCENTRUM
— — — — —	LOKÁLNÍ BIOKORIDOR
— — — — —	OCHRANĚNÁ ZÓNĚ NADREGIONÁLNÍHO BIOKORIDORU
— — — — —	INTERAKČNÍ PRVKY VYMEZENÍ
— — — — —	INTERAKČNÍ PRVKY NÁVŠŤEVY

DOPRAVNÍ INFRASTRUKTURA

— — — — —	NÁVRH KORIDORU DOPRAVY
— — — — —	CYKLOTRASA
— — — — —	CYKLOTRASA, CYKLOSTEŽKA - NÁVRH
— — — — —	HILKOVÁ ISOFONA 90/8
— — — — —	HILKOVÁ ISOFONA 90/8

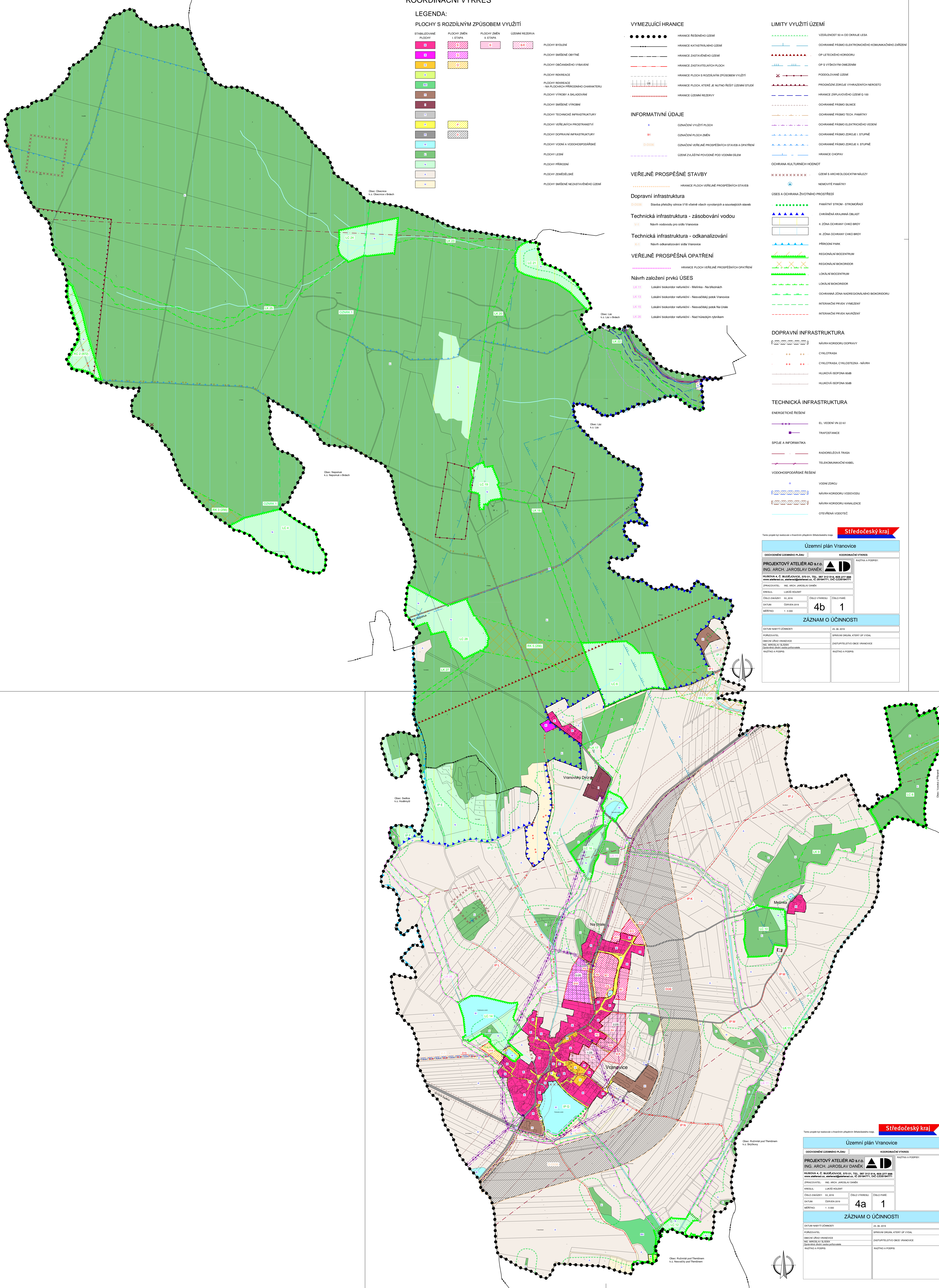
TECHNICKÁ INFRASTRUKTURA

— — — — —	ENERGETICKÉ ŘEŠENÍ
— — — — —	EL. VEDENÍ VN 22 KV
— — — — —	TRAFIDRANŽIŽE
— — — — —	SPŮLE A INFORMATKA
— — — — —	RADIORELEOVÁ TRASA
— — — — —	TELEKOMUNIKAČNÍ KABEL
— — — — —	VODOHOSPODÁŘSKÉ ŘEŠENÍ
— — — — —	VODNÍ ZDROJ
— — — — —	NÁVRH KORIDORU VODOVODU
— — — — —	NÁVRH KORIDORU KANALIZACE
— — — — —	OTEVŘENÁ VODOTĚČ

Tento projekt byl realizován za finanční podpory Středočeského kraje

Středočeský kraj

Územní plán Vranovice	
ODVOZENÝ ÚZEMNÍ PLÁN	KOORDINAČNÍ VÝKRES
PROJEKTOVÝ ATELIER AD s.r.o. ING. ARCH. JAROSLAV DANĚK	RAJČKA A POKRÝTÍ
MÁJOVKA 4, C, BUDĚJOVICE, 370 51, TEL. 387 312 516, 805 277 998 www.projektovyporaditel.cz, www.projektovyporaditel.cz, CZ 2384771, IČO 2384771	RAJČKA A POKRÝTÍ
ZPRACOVATEL: ING. ARCH. JAROSLAV DANĚK	RAJČKA A POKRÝTÍ
AKRŽEL: LUKÁŠ HOŠEK	RAJČKA A POKRÝTÍ
ČÍSLO ZÁKAZY: 33_2018	ČÍSLO VÝKRESU: 4b
ČÍSLO PÁNE: 1	RAJČKA A POKRÝTÍ
ČASŤ: ČERVEN 2018	RAJČKA A POKRÝTÍ
MĚRITVO: 1:5 000	RAJČKA A POKRÝTÍ
ZÁZNAM O ÚČINNOSTI	
ČASŤ NÁVŤEVNOSTI: 25. 06. 2018	RAJČKA A POKRÝTÍ
PORUČITEL: MĚŘÍTELSKÝ ÚSTAV	RAJČKA A POKRÝTÍ
ORGANIZACE: ÚZEMNÍ PLÁN VYUŽITÍ ÚZEMÍ	RAJČKA A POKRÝTÍ
PROJEKTOVÝ ATELIER AD s.r.o.	RAJČKA A POKRÝTÍ
ČÍSLO ZÁKAZY: 33_2018	RAJČKA A POKRÝTÍ
ČÍSLO VÝKRESU: 4b	RAJČKA A POKRÝTÍ
ČÍSLO PÁNE: 1	RAJČKA A POKRÝTÍ
ČASŤ: ČERVEN 2018	RAJČKA A POKRÝTÍ
MĚRITVO: 1:5 000	RAJČKA A POKRÝTÍ



Tento projekt byl realizován za finanční podpory Středočeského kraje

Středočeský kraj

Územní plán Vranovice	
ODVOZENÝ ÚZEMNÍ PLÁN	KOORDINAČNÍ VÝKRES
PROJEKTOVÝ ATELIER AD s.r.o. ING. ARCH. JAROSLAV DANĚK	RAJČKA A POKRÝTÍ
MÁJOVKA 4, C, BUDĚJOVICE, 370 51, TEL. 387 312 516, 805 277 998 www.projektovyporaditel.cz, www.projektovyporaditel.cz, CZ 2384771, IČO 2384771	RAJČKA A POKRÝTÍ
ZPRACOVATEL: ING. ARCH. JAROSLAV DANĚK	RAJČKA A POKRÝTÍ
AKRŽEL: LUKÁŠ HOŠEK	RAJČKA A POKRÝTÍ
ČÍSLO ZÁKAZY: 33_2018	ČÍSLO VÝKRESU: 4a
ČÍSLO PÁNE: 1	RAJČKA A POKRÝTÍ
ČASŤ: ČERVEN 2018	RAJČKA A POKRÝTÍ
MĚRITVO: 1:5 000	RAJČKA A POKRÝTÍ
ZÁZNAM O ÚČINNOSTI	
ČASŤ NÁVŤEVNOSTI: 25. 06. 2018	RAJČKA A POKRÝTÍ
PORUČITEL: MĚŘÍTELSKÝ ÚSTAV	RAJČKA A POKRÝTÍ
ORGANIZACE: ÚZEMNÍ PLÁN VYUŽITÍ ÚZEMÍ	RAJČKA A POKRÝTÍ
PROJEKTOVÝ ATELIER AD s.r.o.	RAJČKA A POKRÝTÍ
ČÍSLO ZÁKAZY: 33_2018	RAJČKA A POKRÝTÍ
ČÍSLO VÝKRESU: 4a	RAJČKA A POKRÝTÍ
ČÍSLO PÁNE: 1	RAJČKA A POKRÝTÍ
ČASŤ: ČERVEN 2018	RAJČKA A POKRÝTÍ
MĚRITVO: 1:5 000	RAJČKA A POKRÝTÍ