

**LEGENDA:**

**PLOCHY S ROZDÍLNÝM ZPŮSOBEM VYUŽITÍ**

STABILIZOVANÉ PLOCHY	PLOCHY ZMĚN	
SO	SO31	PLOCHY SMÍŠENÉ OBYTNÉ
OV		PLOCHY OBČANSKÉHO VYBAVENÍ
R		PLOCHY REKREACE - soukromá zahrada
VS		PLOCHY VÝROBY A SKLADOVÁNÍ
TI		PLOCHY TECHNICKÉ INFRASTRUKTURY
R		PLOCHY REKREACE
VP		PLOCHY VEŘEJNÝCH PROSTRANSTVÍ
DI		PLOCHY DOPRAVNÍ INFRASTRUKTURY
V		PLOCHY VODNÍ A VODOHOSPODÁRSKÉ
L		PLOCHY LESNÍ
Z		PLOCHY ZEMĚDĚLSKÉ
SN		PLOCHY SMÍŠENÉ NEZASTAVĚNÉHO ÚZEMÍ

**LIMITY VYUŽITÍ ÚZEMÍ**

— — — — —	OCHRANNÉ PÁSMO SILNICE
— — — — —	VZDÁLENOST 50 m OD OKRAJE LESA
— — — — —	HRANICE ZÁPLAVOVÉHO ÚZEMÍ - AKTIVNÍ ZÓNA
— — — — —	HRANICE ZÁPLAVOVÉHO ÚZEMÍ Q <sub>100</sub>
— — — — —	OCHRANNÉ PÁSMO ELEKTRICKÉHO VEDENÍ
— — — — —	OCHRANNÉ PÁSMO VODNÍHO ZDROJE II. STUPNĚ
— — — — —	OCHRANNÉ PÁSMO NADZEMNÍHO KOMUNIKAČNÍHO VEDENÍ
<b>ÚSES A OCHRANA ŽIVOTNÍHO PROSTŘEDÍ</b>	
— — — — —	PŘÍRODNÍ PAMÁTKA
— — — — —	NADREGIONÁLNÍ BIOCENTRUM
— — — — —	NADREGIONÁLNÍ BIOKORIDOR
— — — — —	REGIONÁLNÍ BIOKORIDOR
— — — — —	LOKÁLNÍ BIOCENTRUM
— — — — —	LOKÁLNÍ BIOKORIDOR
— — — — —	INTERAKČNÍ PRVKY VYMEZENÉ
— — — — —	NATURA 2000 - PTAČÍ OBLAST
— — — — —	OCHRANNÉ PÁSMO ZVLÁŠTĚ CHRÁNĚNÝCH ÚZEMÍ
<b>OCHRANA KULTURNÍCH HODNOT</b>	
— — — — —	URBANISTICKY HODNOTNÁ ČÁST ÚZEMÍ
— — — — —	ÚZEMÍ S ARCHEOLOGICKÝMI NÁLEZY
— — — — —	REGION LIDOVÉ ARCHITEKTURY
— — — — —	HRANICE VESNICKÉ PAMÁTKOVÉ ZÓNY
— — — — —	PAMÁTKOVÉ CHRÁNĚNÉ OBJEKTY

CELÉ ÚZEMÍ SE NACHÁZÍ V LETECKÉM KORIDORU

**TECHNICKÁ INFRASTRUKTURA**

**ENERGETICKÉ ŘEŠENÍ**

— — — — —	EL. VEDENÍ VN 22 kV
— — — — —	EL. VEDENÍ VN 22 kV - NÁVRH
— — — — —	KORIDOR PRO EL. VEDENÍ - NÁVRH
— — — — —	TRAFOSTANICE
— — — — —	TRAFOSTANICE - NÁVRH

**VODOHOSPODÁRSKÉ ŘEŠENÍ**

— — — — —	VODOVOD - NÁVRH
— — — — —	VODNÍ ZDROJ
— — — — —	KANALIZACE
— — — — —	KANALIZACE - NÁVRH
— — — — —	ČIŠTIRNA ODPAVNÍCH VOD - NÁVRH
— — — — —	OTEVŘENÁ VODOTEČ
— — — — —	ZATRUBNĚNÁ VODOTEČ
— — — — —	NÁVRH KORIDORU VODOVODU
— — — — —	NÁVRH KORIDORU KANALIZACE

**SPOJE A INFORMATIKA**

— — — — —	TELEKOMUNIKAČNÍ KABEL
— — — — —	RADIORELÉOVÁ TRASA
— — — — —	ELEKTRONICKÉ KOMUNIKAČNÍ ZARÍZENÍ

**DOPRAVNÍ INFRASTRUKTURA**

— — — — —	CYKLOTRASA, CYKLOSTEZKA
— — — — —	TURISTICKÁ TRASA
— — — — —	HLUKOVÁ ISOFONA 60dB
— — — — —	HLUKOVÁ ISOFONA 50dB
— — — — —	VODNÍ TRASA

**VYMEZUJÍCÍ HRANICE**

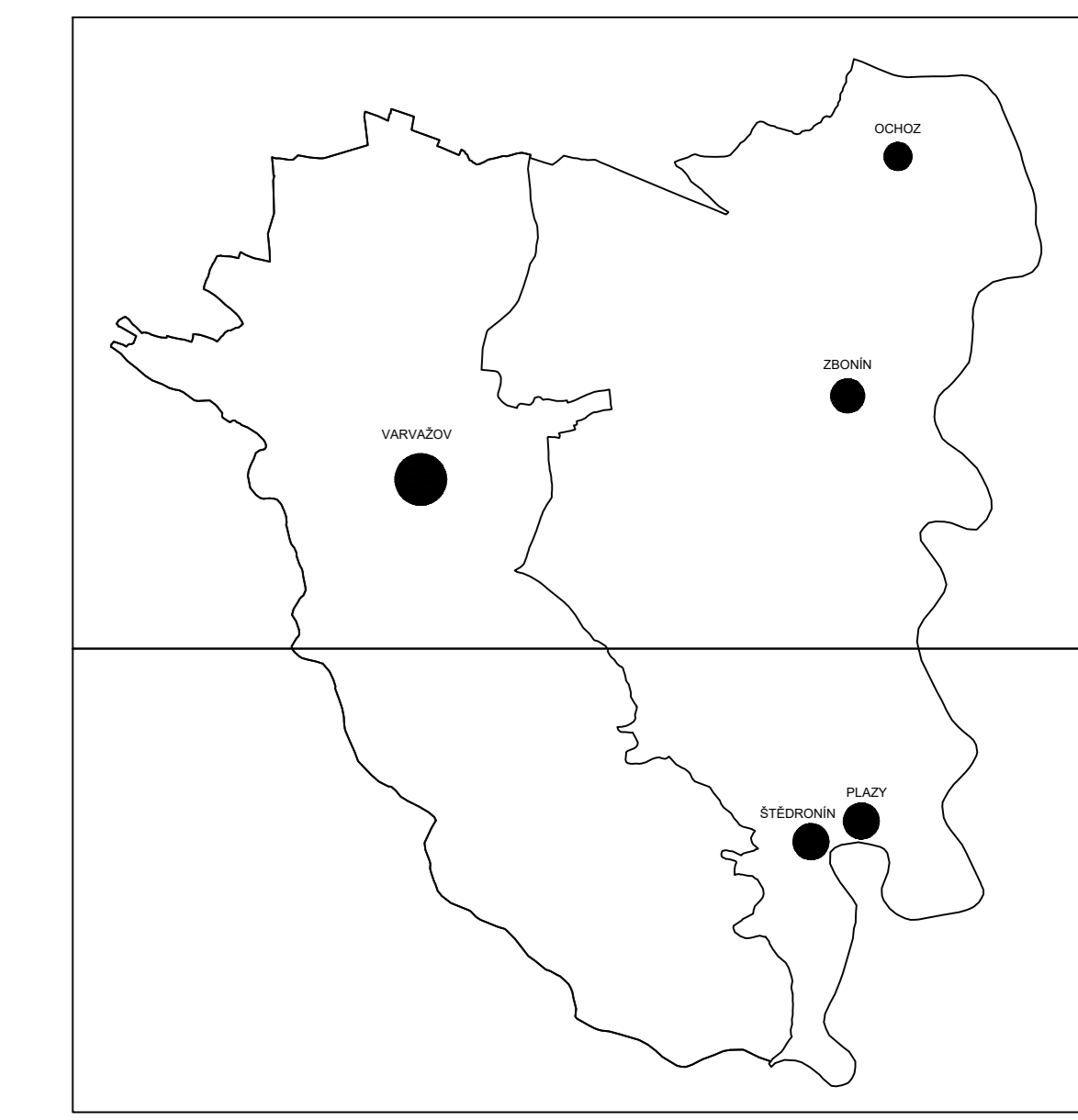
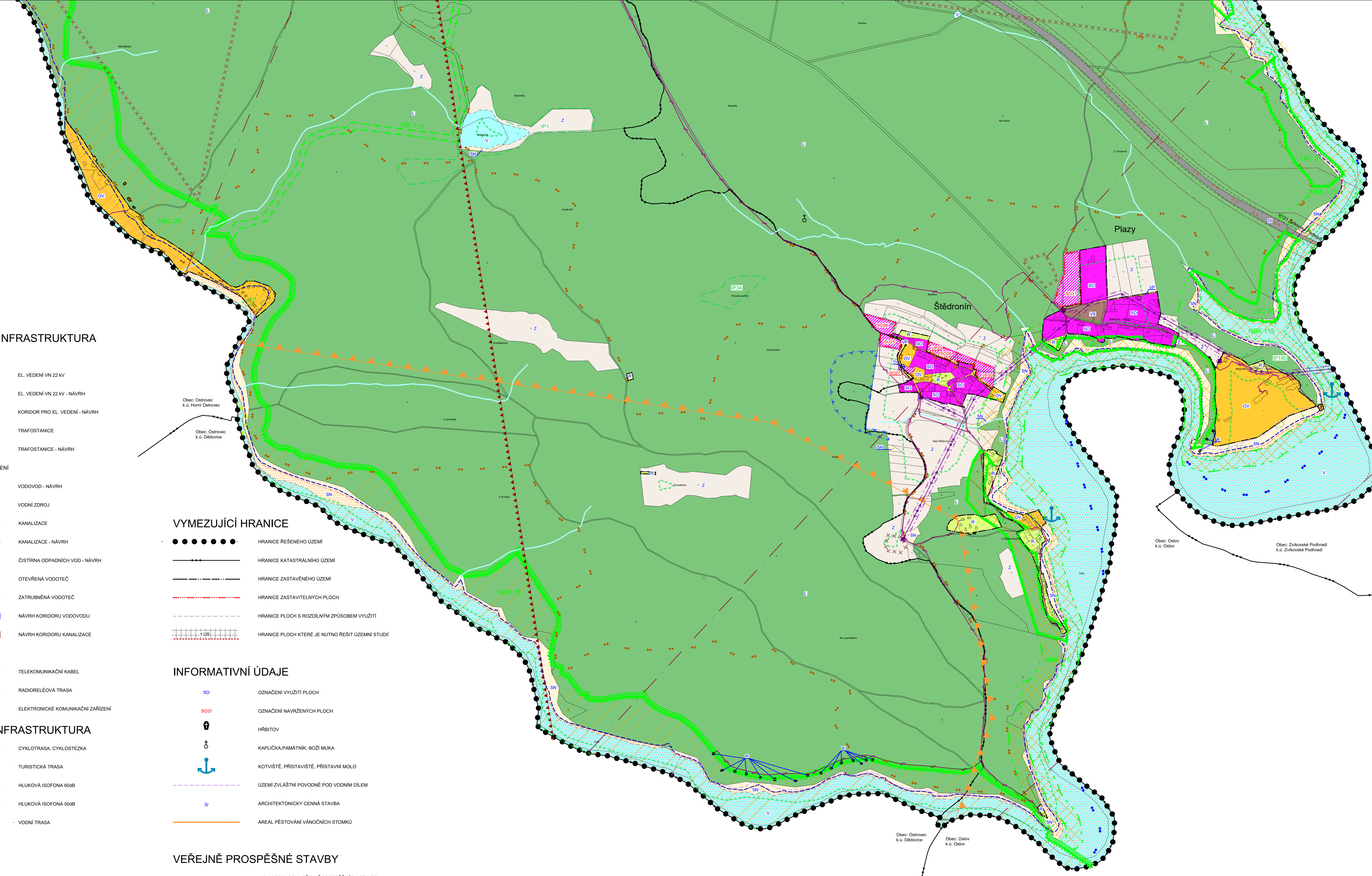
— — — — —	HRANICE ŘEŠENÉHO ÚZEMÍ
— — — — —	HRANICE KATASTRÁLNÍHO ÚZEMÍ
— — — — —	HRANICE ZASTAVĚNÉHO ÚZEMÍ
— — — — —	HRANICE ZASTAVITELNÝCH PLOCH
— — — — —	HRANICE PLOCH S ROZDÍLNÝM ZPŮSOBEM VYUŽITÍ
— — — — —	HRANICE PLOCH KTERÉ JE NUTNO ŘEŠIT ÚZEMNÍ STUDIÍ

**INFORMATIVNÍ ÚDAJE**

SO	OZNAČENÍ VYUŽITÍ PLOCH
SO31	OZNAČENÍ NAVRŽENÝCH PLOCH
⚡	HŘBITOV
⛔	KAPLIČKA, PAMÁTNÍK, BOŽÍ MUKA
⚓	KOTVIŠTĚ, PŘÍSTAVIŠTĚ, PŘÍSTAVNÍ MOLO
— — — — —	ÚZEMÍ ZVLÁŠTNÍ POVODNĚ POD VODNÍM DÍLEM
— — — — —	ARCHITEKTONICKY CENNÁ STAVBA
— — — — —	AREÁL PĚSTOVÁNÍ VÁNOČNÍCH STROMKŮ

**VEŘEJNĚ PROSPĚŠNÉ STAVBY**

— — — — —	HRANICE PLOCH VEŘEJNĚ PROSPĚŠNÝCH STAVEB
-----------	--



Územní plán Varvažov	
ODŮVODNĚNÍ	KOORDINAČNÍ VÝKRES
PROJEKTOVÝ ATELJÉR AD s.r.o. ING. ARCH. JAROSLAV DANĚK	RAZÍTKA A PODPISY:
HILŠOVA 4, Č. BUDĚJOVICE, 370 01, TEL.: 387 311 238, 605 277 998 www.adatel.cz, adatel@adatel.cz, IČ: 25194771, DIČ: CZ25194771	
ZPRACOVATEL: ING. ARCH. JAROSLAV DANĚK	
KRESLIL: ING. ARCH. DOMINIK DANĚK	
KOOPERACE:	
ČÍSLO ZAKÁZKY: 66_2017	ČÍSLO VÝKRESU: 4.B
DATUM: KVĚTEN 2019	ČÍSLO PARE: 1
MĚŘÍTKO: 1 : 5 000	
ZÁZNAM O ÚČINNOSTI	
DATUM NABÝTÍ ÚČINNOSTI:	
OPRÁVNĚNÁ ÚŘEDNÍ OSOBA PORČOVATELE: ING. MIROSLAV SLÁDEK pověřený pořizovatelé na základě uzavřené smlouvy s Úřad Varvažov	SPRÁVNÍ ORGÁN, KTERÝ ÚŘAD VYDAL: ZASTUPITELSTVO OBCE VARVAŽOV
RAZÍTKO A PODPIS:	RAZÍTKO A PODPIS: