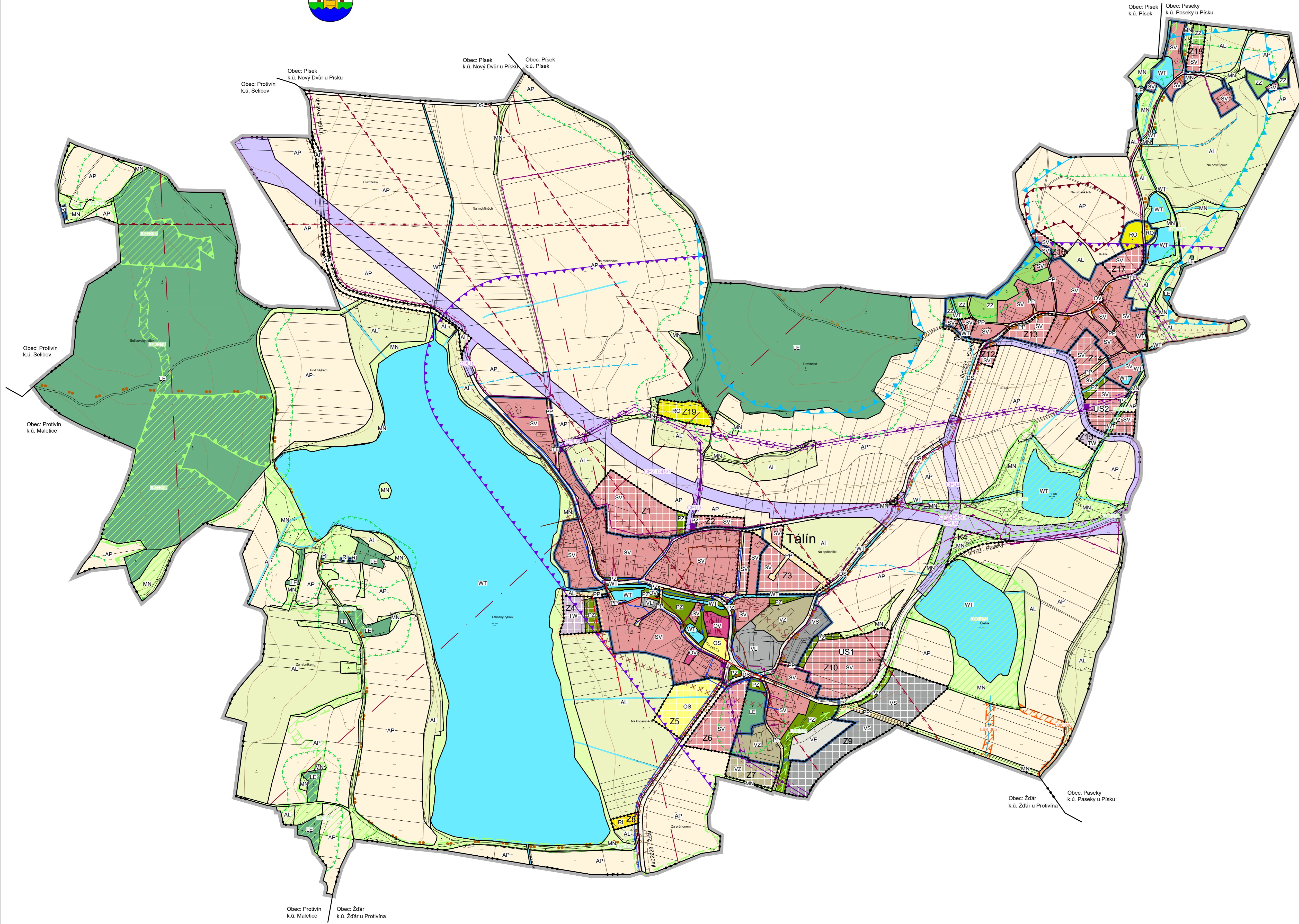


# Územní plán Tálín

katastrální území: Tálín

KOORDINAČNÍ VÝKRES



## LEGENDA: PLOCHY S ROZDÍLNÝM ZPŮSOBEM VYUŽITÍ

STABILIZOVANÉ PLOCHY	PLOCHY ZMĚN	LEGENDA
SV	SV	SMÍŠENÉ OBYTNÉ VENKOVSKÉ
OV	OV	OBČANSKÉ VYBAVENÍ - VĚREJNÉ
OS	OS	OBČANSKÉHO VYBAVENÍ - SPORT
RO	RO	REKREACE - ODDECHOVÉ PLOCHY
RI	RI	REKREACE INDIVIDUÁLNÍ
VZ	VZ	VÝROBA ZEMĚDĚLSKÁ A LESNICKÁ
VL	VL	VÝROBA LEHKÁ
VS	VS	SKLADOVÉ AREÁLY
VE	VE	VÝROBA ENERGIE Z OBNOVITELNÝCH ZDROJŮ
ZZ	ZZ	ZAHRADY A SADY
PZ	PZ	VYBRANÁ VĚREJNÁ PROSTRANSTVÍ S PŘEVAHOU ZELENE
PP	PP	VYBRANÁ VĚREJNÁ PROSTRANSTVÍ S PŘEVAHOU ZPEVNĚNÝCH PLOCH
DS	DS	DOPRAVA SILNIČNÍ
WT	WT	VODNÍ PLOCHY A TOKY
LE	LE	LESNÍ
AP	AP	POLE
AL	AL	LOUKY A PASTVINY
MN	MN	SMÍŠENÉ NEZASTAVĚNÉ ÚZEMÍ
TE	TE	VODNÍ HOSPODÁŘSTVÍ
		ENERGETIKA

## LIMITY VYUŽITÍ ÚZEMÍ

	OCHRANNÉ PÁSMO SILNICE
	VZDÁLENOST 50 m OD OKRAJE LESA
	OCHRANNÉ PÁSMO ELEKTRICKÉHO VEDENÍ
	LOŽISKO NEROSTNÝCH SUROVIN
	OCHRANNÉ PÁSMO ELEKTRONICKÉHO KOMUNIKAČNÍHO ZAŘÍZENÍ
	2. ZÓNA HAVARIJNÍHO PLÁNOVÁNÍ - JADERNÁ ELEKTRÁRNA TEMELÍN

CELE SPRÁVNÍ ÚZEMÍ JE SITUOVÁNO VE VZDUŠNÉM PROSTORU PRO LÉTÁNÍ V MALÝCH A PŘÍZEMNÍCH VÝŠKÁCH MO ČR

## ÚSES A OCHRANA ŽIVOTNÍHO PROSTŘEDÍ

	LOKÁLNÍ BIODIVERZITA K ZALOŽENÍ
	LOKÁLNÍ BIODIVERZITA FUNKČNÍ
	LOKÁLNÍ BIODIVERZITA FUNKČNÍ
	PŘÍRODNÍ PARK PÍSECKÉ HORY

## OCHRANA KULTURNÍCH HODNOT

	ÚZEMÍ S ARCHEOLOGICKÝMI NÁLEZY
	KAPLIČKA

## TECHNICKÁ INFRASTRUKTURA

ENERGETICKÉ ŘEŠENÍ	
	EL. VEDENÍ VN 22 KV
	TRAFOSTANICE
SPOJE A INFORMATIKA	
	RADIORELÉOVÁ TRASA
	TELEKOMUNIKAČNÍ KABEL

## VODOHOSPODÁŘSKÉ ŘEŠENÍ

	KANALIZACE
	KANALIZACE - NÁVRH
	VODOVOD
	ČERPAČÍ STANICE
	OTEVŘENÁ VODOTEČ
	ZATRUBNĚNÁ VODOTEČ

## DOPRAVNÍ INFRASTRUKTURA

	NÁVRH KORIDORU DOPRAVY
	NÁVRH KORIDORU DOPRAVY NADMÍSTNÍHO VÝZNAMU
	NÁVRH KORIDORU DOPRAVY MÍSTNÍHO VÝZNAMU
	CYKLOTRASA, CYKLOSTEZKA
	TURISTICKÁ TRASA

## INFORMATIVNÍ ÚDAJE

	VRSTEVNICE
	OZNAČENÍ VYUŽITÍ PLOCH
	ÚZEMÍ PRO CHOV ZVÍŘAT

## VYMEZUJÍCÍ HRANICE

	HRANICE ŘEŠENÉHO ÚZEMÍ
	HRANICE KATASTRÁLNÍHO ÚZEMÍ
	HRANICE ZASTAVĚNÉHO ÚZEMÍ
	HRANICE ZASTAVITELNÝCH PLOCH
	PLOCHY ZMĚN V KRAJINĚ
	HRANICE PLOCH S ROZDÍLNÝM ZPŮSOBEM VYUŽITÍ
	HRANICE PLOCH, KTERÉ JE NUTNO ŘEŠIT ÚS

Územní plán Tálín	
ODŮVODNĚNÍ	KOORDINAČNÍ VÝKRES
<b>PROJEKTOVÝ ATELIÉR AD s.r.o.</b> ING. ARCH. JAROSLAV DANĚK	
HUSOVA 4, Č. BUDĚJOVICE, 370 01, TEL. 387 311 238, 605 277 998 www.atelierad.cz, atelierad@atelierad.cz, IČ 25194771, DIČ CZ25194771	
ZPRACOVATEL: ING. ARCH. JAROSLAV DANĚK	KRESLIL: ING. ARCH. DOMINIK DANĚK
ČÍSLO ZAKÁZKY: 12_2020	ČÍSLO VÝKRESU: 4
DATUM: ŘÍJEN 2021	ČÍSLO PARÉ: 1
MĚŘÍTKO: 1:5 000	
ZÁZNAM O ÚČINNOSTI	
DATUM NABÝTÍ ÚČINNOSTI:	
POŘIZOVATEL: Městský úřad Písek, odbor strategického rozvoje a územního plánování	SPRÁVNÍ ORGÁN, KTERÝ ÚPD VYDAL: ZASTUPITELSTVO OBCE TÁLÍN
Operávní úřední osoba pořizovatele: Mgr. Roman Fouček	
RAŽITKA A PODPIS:	RAŽITKA A PODPIS:

