

Územní plán Srnín

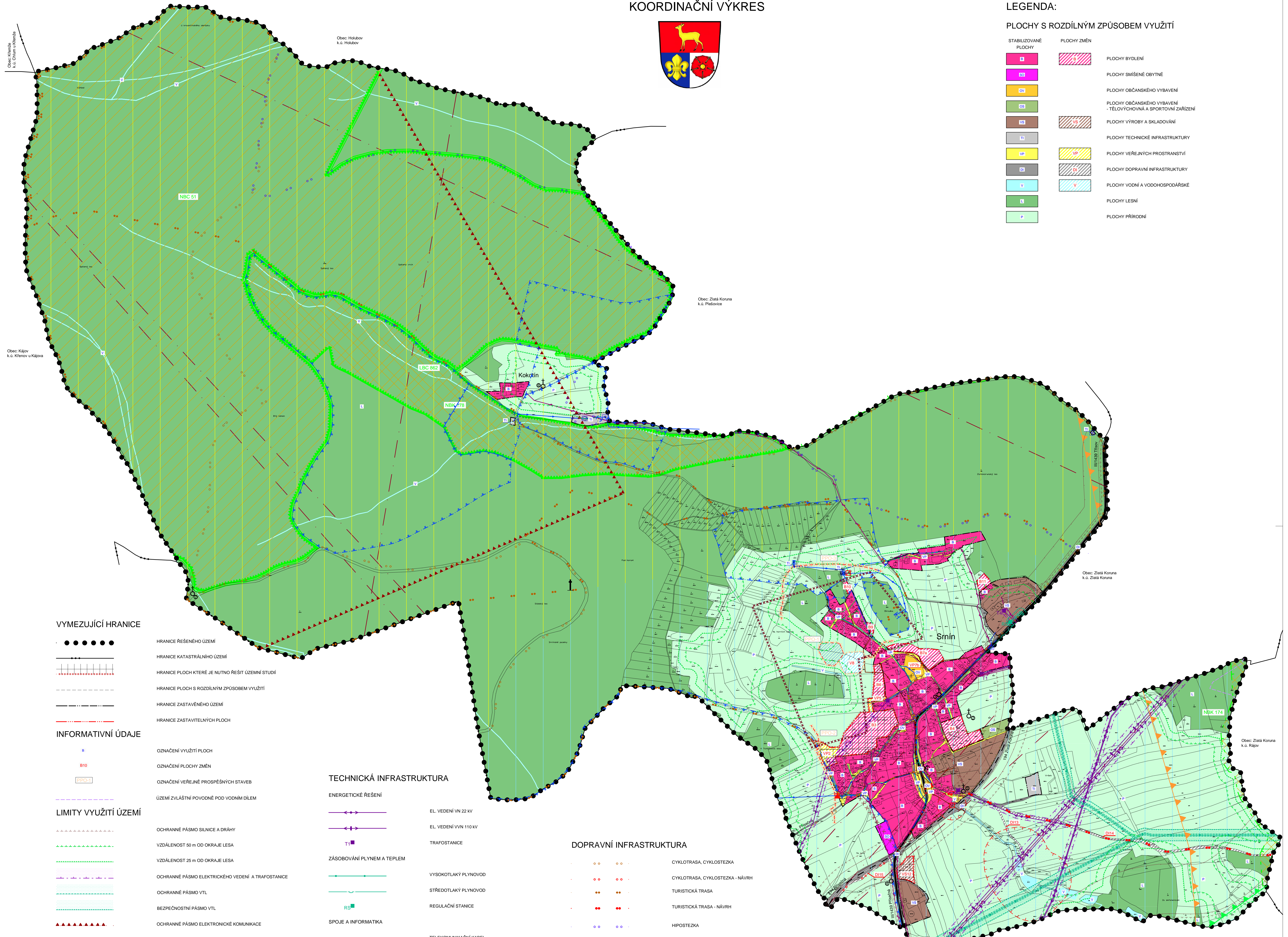
KOORDINAČNÍ VÝKRES



LEGENDA:

PLOCHY S ROZDILNÝM ZPŮSOBEM VYUŽITÍ

STABILIZOVANÉ PLOCHY	PLOCHY ZMĚN	
B	B	PLOCHY BYDLENÍ
B2	B2	PLOCHY SMÍŠENÉ OBYTNÉ
OVI		PLOCHY OBČANSKÉHO VYBAVENÍ
OS		PLOCHY OBČANSKÉHO VYBAVENÍ - TĚLOVÝCHOVNA A SPORTOVNÍ ZAŘÍZENÍ
VS	VS	PLOCHY VÝROBY A SKLADOVÁNÍ
TI		PLOCHY TECHNICKÉ INFRASTRUKTURY
VP	VP	PLOCHY VEŘEJNÝCH PROSTRANSTVÍ
DI	DI	PLOCHY DOPRAVNÍ INFRASTRUKTURY
V	V	PLOCHY VODNÍ A VODOHOSPODÁRSKÉ
L		PLOCHY LESNÍ
P		PLOCHY PŘÍRODNÍ



VYMEZUJÍCÍ HRANICE

●●●●●●	HRANICE ŘEŠENÉHO ÚZEMÍ
— — — — —	HRANICE KATASTRÁLNÍHO ÚZEMÍ
— — — — —	HRANICE PLOCH KTERÉ JE NUTNO ŘEŠIT ÚZEMNÍ STUDIÍ
— — — — —	HRANICE PLOCH S ROZDILNÝM ZPŮSOBEM VYUŽITÍ
— — — — —	HRANICE ZASTAVĚNÉHO ÚZEMÍ
— — — — —	HRANICE ZASTAVITELNÝCH PLOCH

INFORMATIVNÍ ÚDAJE

B	OZNAČENÍ VYUŽITÍ PLOCH
B10	OZNAČENÍ PLOCHY ZMĚN
BPO-1	OZNAČENÍ VEŘEJNÉ PROSPĚŠNÝCH STAVEB
	ÚZEMÍ ZVLÁŠTNÍ PODOVNE POD VODNÍM DÍLEM

LIMITY VYUŽITÍ ÚZEMÍ

— — — — —	OCHRANNÉ PÁSMO SILNICE A DRÁHY
— — — — —	VZDÁLENOST 50 m OD OKRAJE LEŠA
— — — — —	VZDÁLENOST 25 m OD OKRAJE LEŠA
— — — — —	OCHRANNÉ PÁSMO ELEKTRICKÉHO VEDENÍ A TRAFOSTANICE
— — — — —	OCHRANNÉ PÁSMO VTL
— — — — —	BEZPEČNOSTNÍ PÁSMO VTL
▲▲▲▲▲▲	OCHRANNÉ PÁSMO ELEKTRONICKE KOMUNIKACE
▲▲▲▲▲▲	OCHRANNÉ PÁSMO ZDROJE I. STUPNĚ
▲▲▲▲▲▲	OCHRANNÉ PÁSMO ZDROJE II. STUPNĚ
— — — — —	OCHRANNÉ PÁSMO NEGATIVNÍHO VLIVU ZEMĚDĚLSKÉHO AREÁLU ŽIVOČIŠNÉ VÝROBY
XXXXXXXXXX	PODDOLOVANÉ ÚZEMÍ
— — — — —	MAXIMÁLNÍ HRANICE NEGATIVNÍHO VLIVU PROSTŘEDÍ ČISTĚNÝCH OBJEKTŮ

CELE ŘEŠENÉ ÚZEMÍ SE NACHÁZÍ V OCHRANNÉM PÁSMU RADIOLOKÁTORU A CHKO BLANSKÝ LES

XXXXXX	OCHRANA KULTURNÍCH HODNOT
XXXXXX	ÚZEMÍ S ARCHEOLOGICKÝMI NÁLEZY
▲▲▲▲▲▲	REGION LIDOVÉ ARCHITEKTURY
☪	KAPLÍČKA, BOŽÍ MUKA
↑	ROZHLLEDNA

ÚSES A OCHRANA ŽIVOTNÍHO PROSTŘEDÍ

— — — — —	II. ZÓNA OCHRANY CHKO BLANSKÝ LES
— — — — —	III. ZÓNA OCHRANY CHKO BLANSKÝ LES
— — — — —	NADREGIONÁLNÍ BIOKORIDOR
— — — — —	NADREGIONÁLNÍ BIOCENTRUM
— — — — —	LOKÁLNÍ BIOCENTRUM
— — — — —	NATURA 2000 - EVROPSKÝ VÝZNAMNÁ LOKALITA

TECHNICKÁ INFRASTRUKTURA

ENERGETICKÉ ŘEŠENÍ

— — — — —	EL. VEDENÍ VN 22 kV
— — — — —	EL. VEDENÍ VN 110 kV
— — — — —	TRAFOSTANICE

ZÁSOBOVÁNÍ PLYNEM A TEPLEM

— — — — —	VYSOKOTLAKÝ PLYNOVOD
— — — — —	STŘEDOTLAKÝ PLYNOVOD
— — — — —	REGULAČNÍ STANICE

SPOJE A INFORMATIKA

— — — — —	TELEKOMUNIKAČNÍ KABEL
— — — — —	RADIORELEOVÁ TRASA

VODOHOSPODÁRSKÉ ŘEŠENÍ

○	VODNÍ ZDROJE
□	VODOJEM
□	ÚPRAVNA VODY
□	ČERPACÍ STANICE
— — — — —	KANALIZACE JEDNOTNÁ
— — — — —	VODOVOD
— — — — —	OTEVŘENÁ VODOTEČ
— — — — —	AT STANICE NÁVRH
— — — — —	REGULAČNÍ STANICE, ÚPRAVNA VODY - NÁVRH
— — — — —	ŠTERBINOVÁ NÁDRŽ NÁVRH
— — — — —	PROTIPOVODŇOVÉ OPATŘENÍ - NÁVRH
— — — — —	PROTIPOVODŇOVÉ OPATŘENÍ, SUCHÝ POLDR - NÁVRH

DOPRAVNÍ INFRASTRUKTURA

— — — — —	CYKLOTRASA, CYKLOSTEZKA
— — — — —	CYKLOTRASA, CYKLOSTEZKA - NÁVRH
— — — — —	TURISTICKÁ TRASA
— — — — —	TURISTICKÁ TRASA - NÁVRH
— — — — —	HIPOSTEZKA
— — — — —	VYBRANÉ MÍSTNÍ KOMUNIKACE
— — — — —	SILNICE III. TŘÍDY
— — — — —	ŽELEZNIČNÍ TRAT
— — — — —	HLUKOVÁ ISOFONA 60dB
— — — — —	HLUKOVÁ ISOFONA 50dB

VEŘEJNÉ PROSPĚŠNÉ STAVBY

— — — — —	HRANICE PLOCH VEŘEJNÉ PROSPĚŠNÝCH STAVEB
-----------	--

Protipovodňová opatření

BPO-1	Na severozápadním okraji obce se navrhuje vodní plocha a suchý poldr se zatravněnou vodotečí.
BPO-2	Na západním okraji obce se navrhuje vodoteč pro odvedení vod mimo zastavěné území.
BPO-3	Na severním okraji obce se navrhuje vodoteč pro odvedení vod mimo zastavěné území.

ÚP Srnín	
ODOVODNĚNÍ ÚZEMNÍHO PLÁNU	KOORDINAČNÍ VÝKRES
PROJEKTOVÝ ATELIÉR AD s.r.o. ING. ARCH. JAROSLAV DANĚK	RAZITKA A PODPISY
HUSOVA 4, C. BUDĚJOVICE, 370 01, TEL. 387 311 238, 602 277 999 www.atelierad.cz, atelierad@atelierad.cz, IČ 25194771, DIČ CZ25194771	
ZPRACOVATEL: ING. ARCH. JAROSLAV DANĚK	
KRESLIL: LUKÁŠ HOLEMÝ	
ČÍSLO ZAKÁZKY: 5_2017	ČÍSLO VÝKRESU: 4
DATUM: SRPEN 2020	ČÍSLO PARÉ: 1
MĚŘÍTKO: 1:5 000	
ZÁZNAM O ÚČINNOSTI	
DATUM NABÝTÍ ÚČINNOSTI	SPRÁVNÍ ORGÁN, KTERÝ ÚP VYDAL
PORÍZOVATEL	ZASTUPITELSTVO OBCE SRNÍN
OBECNÍ ÚŘAD SRNÍN LUDMILA BOROVIKOVÁ Odborná služba pro pozemkové územní plánování	RAZITKA A PODPIS

