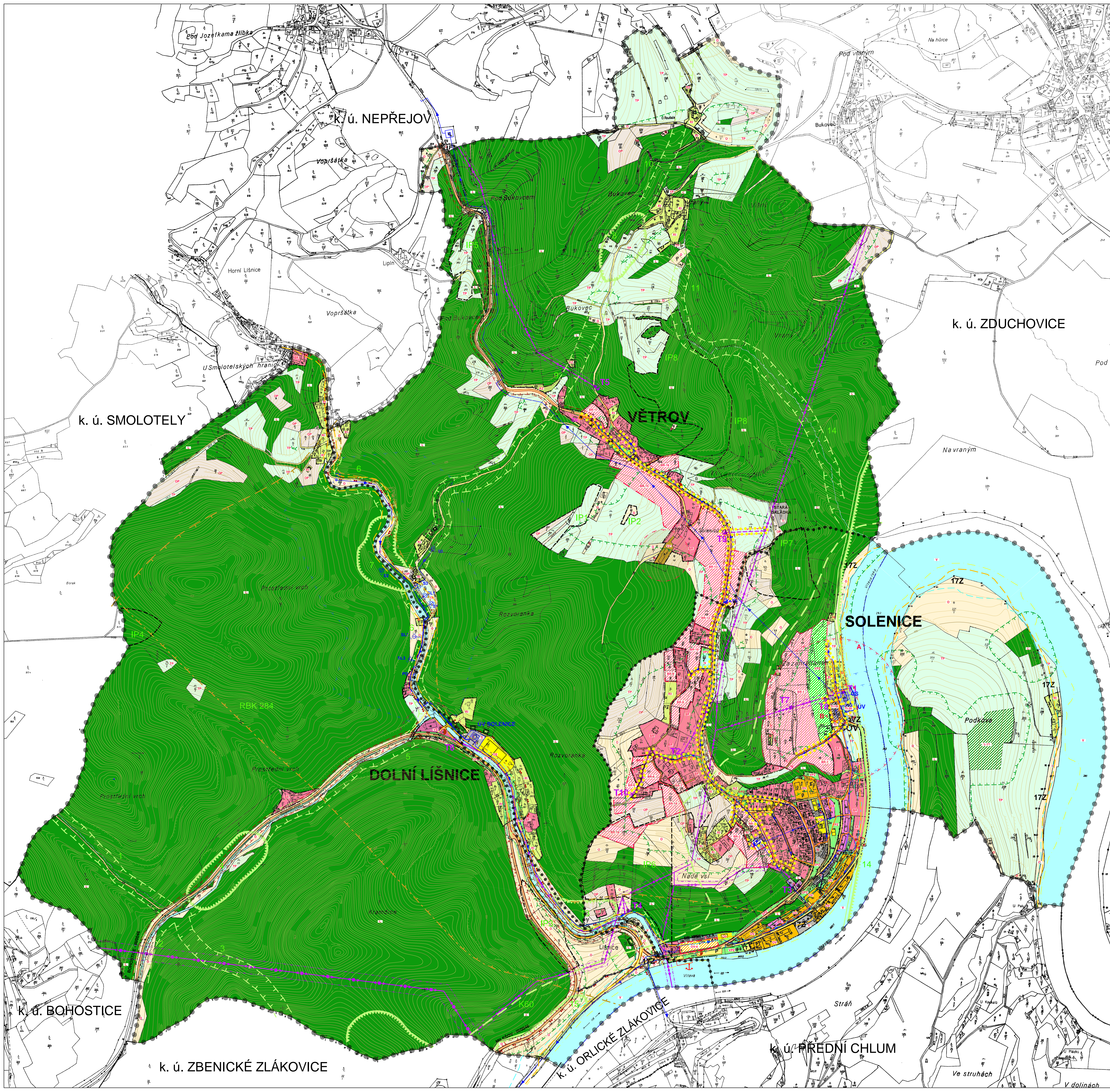


Územní plán SOLENICE

KOORDINAČNÍ VÝKRES



PLOCHY S ROZDÍLNÝM ZPŮSOBEM VYUŽITÍ

stabilizované plochy
plochy

		PLOCHY BYDLENÍ - V RODINNÝCH DOMECH
		PLOCHY BYDLENÍ - V BYTOVÝCH DOMECH
		PLOCHY OBČANSKÉHO VYBAVENÍ
		PLOCHY VÝROBY A SKLADOVÁNÍ - ZEMĚLÉSKÁ VÝROBA
		PLOCHY VÝROBY A SKLADOVÁNÍ - VÝROBA A VÝROBNÍ SLUŽBY
		PLOCHY TECHNICKÉ INFRASTRUKTURY
		PLOCHY OBČANSKÉHO VYBAVENÍ - SPORT
		PLOCHY REKREACE - INDIVIDUÁLNÍ REKREACE
		PLOCHY REKREACE - SOUKROMÉ ZAHRADY
		PLOCHY VEŘEJNÝCH PROSTRANSTVÍ - VEŘEJNÁ ZELEN'
		PLOCHY VODNÍ A VODOHOSPODÁRSKÉ - VODNÍ TOKY A PLOCHY
		PLOCHY LESNÍ
		PLOCHY ZEMĚLÉSKÉ - TRVALÝ TRÁVNÍ POROST
		PLOCHY ZEMĚLÉSKÉ - ORNÁ PŮDA
		PLOCHY SMÍŠENÉ NEZASTAVĚNÉHO ŮZEMÍ - OSTATNÍ PLOCHY

OCHRANNÁ PÁSMA A HRANICE

STAV	NÁVRH	
		HRANICE SPRÁVNÍHO ŮZEMÍ
		HRANICE KATASTRÁLNÍHO ŮZEMÍ
		HRANICE ZASTAVĚNÉHO ŮZEMÍ
		HRANICE ZASTAVĚNÝCH PLOCH
		HRANICE PLOCH PŘESTAVBY
		HRANICE JEDNOTLIVÝCH NAVRŽENÝCH FUNKČNÍCH VYUŽITÍ
		OCHRANNÉ PÁSMA DOPRAVNÍCH TRAS
		OCHRANNÉ PÁSMA LESNÍCH PLOCH
		PÁSMA VLIVU VÝROBY NA OKOLNÍ PROSTŘEDÍ
		PÁSMA VLIVU ZEMĚLÉSKÉHO AREÁLU NA OKOLNÍ PROSTŘEDÍ
		OCHRANNÉ PÁSMA VODNÍHO ZDROJE I. STUPNĚ
		OCHRANNÉ PÁSMA VODNÍHO ZDROJE II. STUPNĚ - VNITŘNÍ
		PÁSMA VLIVU ČOV NA OKOLNÍ PROSTŘEDÍ - PRO STÁVAJÍCÍ TECHNOLOGIE ČOV
		PÁSMA VLIVU UVAŽOVANÉ KOMPAKTNÍ ČOV NA OKOLNÍ PROSTŘEDÍ
		PÁSMA VLIVU STÁVAJÍCÍ ČS
		HRANICE ZÁPLAVOVÉHO ŮZEMÍ (K ROKU 2002)
		HRANICE ZÁPLAVOVÉHO ŮZEMÍ Q100
		HRANICE MAX. VZDUŠNÍ VODNÍHO DÍLA KAMIK (284.60 mm)
		OCHRANNÉ PÁSMA VN - 7M OD KRAJNÍHO VODIČE
		OCHRANNÉ PÁSMA VVN - 20M OD KRAJNÍHO VODIČE
		OCHRANNÉ PÁSMA TRAFOSTANICE (PRO PŘÍLIŠNÝ DETAIL JE ZAKRESLENO VČ. TRAFOSTANICE)

PLOCHY DOPRAVNÍ INFRASTRUKTURY

STAV	NÁVRH	
		SILNICE III. TŘÍDY
		MÍSTNÍ KOMUNIKACE
		PARKOVIŠTĚ
		PĚŠÍ PROPOJENÍ
		MOSTY
		TURISTICKÉ STEZKY
		CYKLOTURISTICKÉ TRASY
		AUTOBUSOVÁ ZASTÁVKA
		PŘÍSTAVIŠTĚ OSOBNÍ LODNÍ DOPRAVY

ÚZEMNÍ SYSTÉM EKOLOGICKÉ STABILITY

	REGIONÁLNÍ BIOCENTRUM FUNKČNÍ A VYMEZENÉ
	LOKÁLNÍ BIOCENTRUM FUNKČNÍ A VYMEZENÉ
	REGIONÁLNÍ BIODOR FUNKČNÍ A VYMEZENÝ
	REGIONÁLNÍ BIODOR NEVYMEZENÝ
	LOKÁLNÍ BIODOR FUNKČNÍ A VYMEZENÝ
	INTERAKČNÍ PRVKY VYMEZENÉ
	OCHRANNÁ ZÓNA NADREGIONÁLNÍHO BIODORU
	TEPLOMILNÁ DOUBRAVNÍ OSA NADREGIONÁLNÍHO BIODORU
	VODNÍ OSA NADREGIONÁLNÍHO BIODORU
	OZNAČENÍ PRVKU ŮSES

INFORMATIVNÍ ÚDAJE

	SBĚRNÝ DVŮR
--	-------------

PLOCHY VEŘEJNĚ PROSPĚŠNÝCH STAVEB

	VEŘEJNĚ PROSPĚŠNÉ STAVBY
--	--------------------------

SPOJE A INFORMATIKA

	KABEL OPTICKÝ
--	---------------

PLOCHY TECHNICKÉ INFRASTRUKTURY

VODOHOSPODÁRSKÉ ŘEŠENÍ

STAV	NÁVRH	
		ČOV
		ČOV
		ČIŠTÍRNA ODPADNÍCH VOD
		ČERPACÍ STANICE
		ZDROJE, JÍMACÍ OBJEKTY
		VODOJEM
		OPRAVNÁ VODY
		ČERPACÍ STANICE
		AT STANICE
		KANALIZACE
		VODOVOD

ENERGETICKÉ ŘEŠENÍ

STAV	NÁVRH	
		EL. VEDENÍ VN 220kV
		EL. VEDENÍ VN 22kV
		TRAFOSTANICE
		EL. KABEL VN 22kV

ÚZEMNÍ PLÁN SOLENICE

ČÁST	ODŮVODNĚNÍ
VÝKRES	KOORDINAČNÍ VÝKRES
ČÍSLO ZAKÁZKY	27_2003
MĚŘÍTKO	1 : 5 000
DATUM	ÚNOR 2010
KRESLIL	MARCELA FENCLOVÁ
ČÍSLO VÝKRESU	4

ZÁZNAM O ÚČINNOSTI

ČÍSLO JEDNACÍ	PORIZOVATEL	OBEDNATEL
	MĚSTSKÝ ÚŘAD PŘÍBRAM odbor koncepce a rozvoje města VOJTEŠKA VAVŘENKA úřední osoba pořizovatele	OBEC SOLENICE LADISLAV VRTAL starosta
DATUM VYDÁNÍ ÚP SOLENICE		
DATUM NABYTÍ ÚČINNOSTI ÚP		

