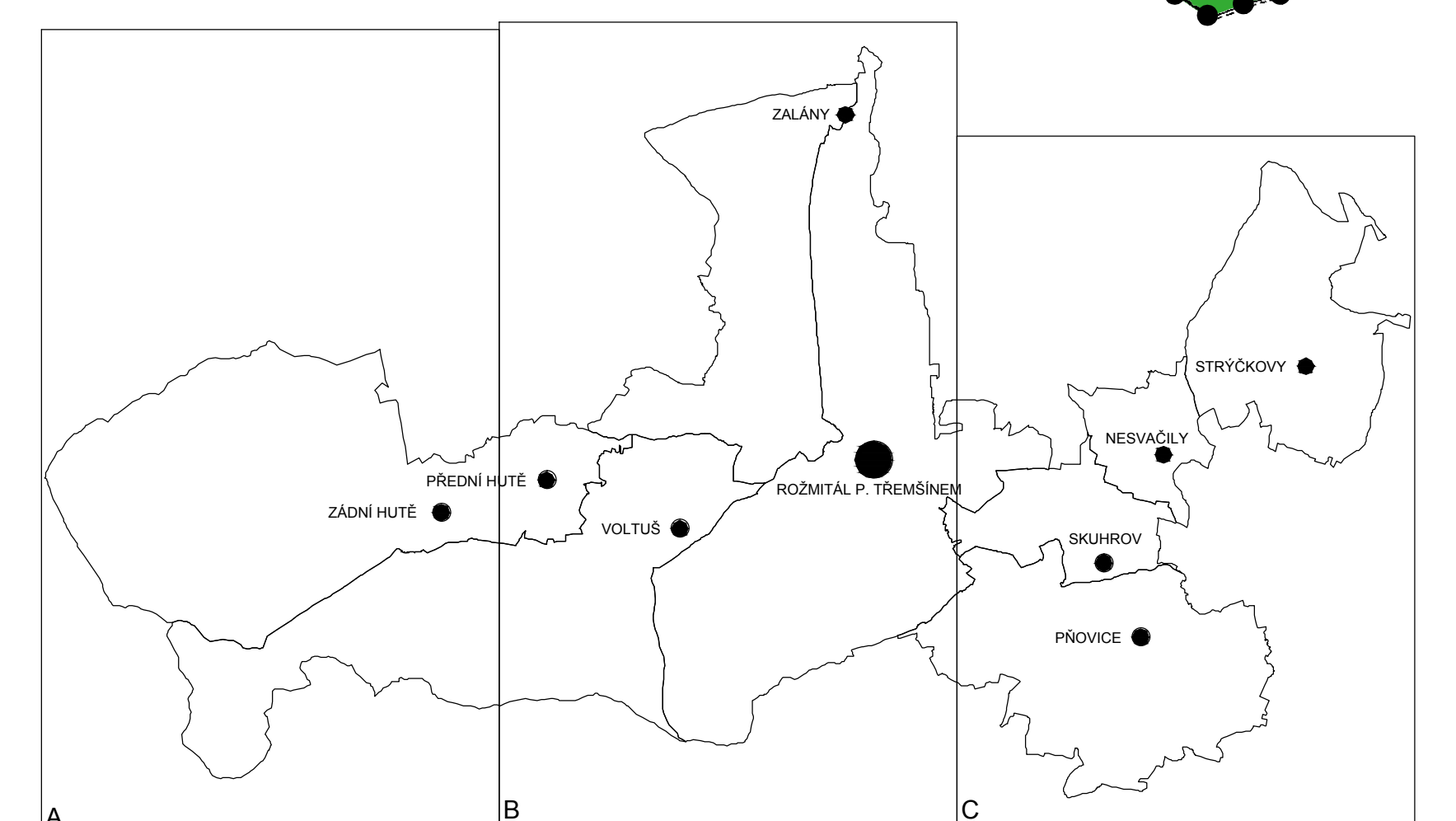
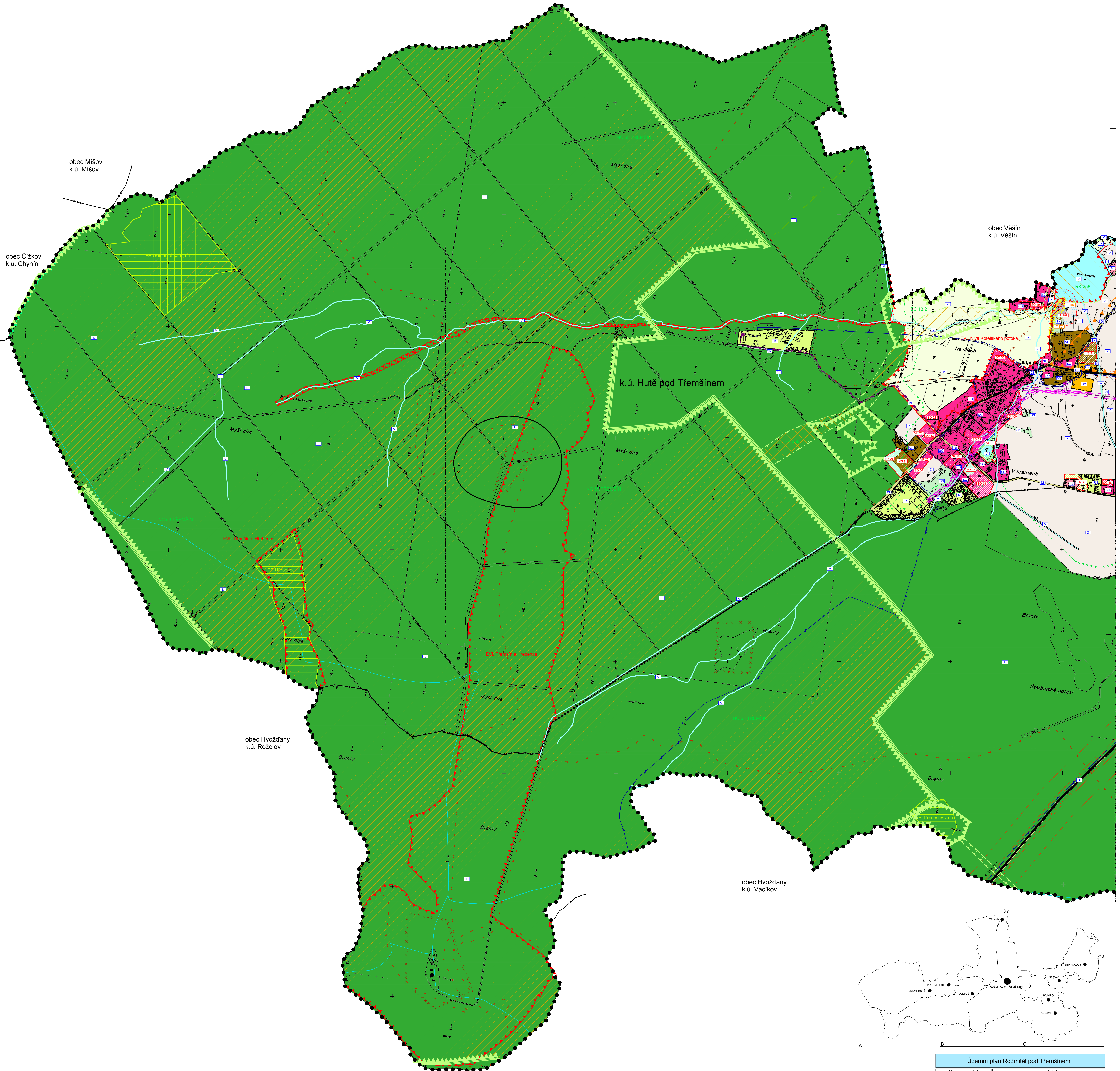




Územní plán Rožmitál pod Třemšínem

k. ú.: Hutě pod Třemšínem, Nesvačily pod Třemšínem,
Přovice pod Třemšínem, Rožmitál pod Třemšínem,
Skuhrov pod Třemšínem, Starý Rožmitál, Strýčkovy, Voltuš

KOORDINAČNÍ VÝKRES



Územní plán Rožmitál pod Třemšínem	
CÁST ODVOZENÍ	KOORDINAČNÍ VÝKRES
PROJEKTOVÝ ATÉLIER AD s.r.o. ING. ARCH. JAROSLAV DANĚK	PLÁNĚ A PŘÍKAZY
HILŠOVA 4, C. PRAHA 10-KOČE 270 01, TEL. 387 312 513, 602 277 698 www.projektad.cz, info@projektad.cz, IČ: 253 984 711, DIČ: CZ053941711	
ZPRACOVATEL: ING. ARCH. JAROSLAV DANĚK	
KRETELA: ING. GABRIELA ŠTAVNKA	
KOORDINACE:	
ČÍSLO ZNAČKY: 76_2015	ČÍSLO VÝKRESU: 4A
ČÍSLO: Praha 2015	ČÍSLO PÁNE: 4
MĚŘITVO: 1:1 000	
ZÁZNAM O ÚČINNOSTI	
DATA NÁSTUPU ÚČINNOSTI: 11. 10. 2015	
OPRAVNĚNÁ ÚLOŽKA HOŠŤOVATELE: ING. JAROSLAV DANĚK	SPRÁVNÍ ORGÁN, KTERÝ ÚPŘÍVĚL: ZASTUPITEL ÚMĚSTĚ: ROŽMITÁL POD TŘEMŠÍNEM
PRŮBĚH PRÁCE NA ÚPŘÍVĚLĚ V RÁMCI ROZSAHU PRÁCE PŘI PRŮBĚHU PRÁCE	PRŮBĚH A PODPIS

