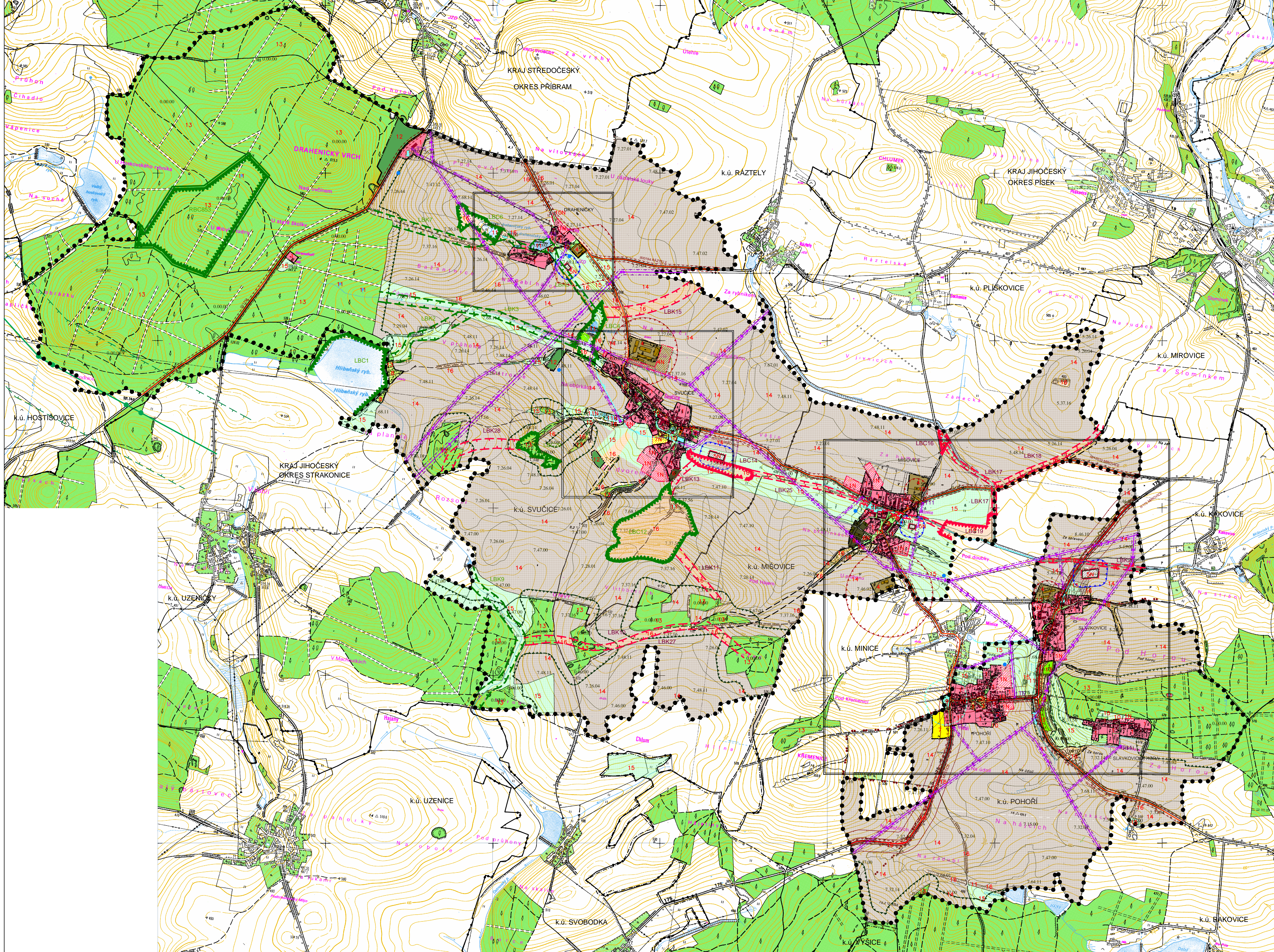


Územní plán obce MIŠOVICE

Návrh



FUNKČNÍ VYUŽITÍ

STAV	NÁVRH	
		PLOCHY BYDLENÍ V RODINNÝCH DOMECH
		PLOCHY BYDLENÍ V BYTOVÝCH DOMECH
		PLOCHY OBČANSKÉHO VYBAVENÍ
		PLOCHY PRO ZEMĚLŠKOU VÝROBU
		PLOCHY TECHNICKÉHO VYBAVENÍ
		PLOCHY VÝROBNÍ A VÝROBNÍCH SLUŽEB
		PLOCHY SPORTU
		PLOCHY INDIVIDUÁLNÍ REKREACE
		PLOCHY VYHRAZENÉ ZELENĚ – HRBITOV
		PLOCHY VEŘEJNÉ ZELENĚ
		VODNÍ TOKY A PLOCHY
		PLOCHY SADŮ A ZAHRAD
		PLOCHY URČENÉ PRO PLNĚNÍ FUNKCE LESA
		ORNÁ PŮDA
		KULTURNÍ A TRAVNÍ POROSTY
		PŘÍRODE BLÍZKÉ POROSTY
		MÍSTO URČENÉ PRO TRÍDĚNÍ DOMOVNÍHO ODPADU
		PLOCHY A OBJEKTY URČENÉ KE ZRUŠENÍ, ČI PŘEMÍSTĚNÍ
		PAMÁTIK
		BOŽÍ MUKA, KAPLE
		VODNÍ ZDROJE
		ZVÝRAZENÁ ČÁST FUNKČNÍ PLOCHY OZNAČUJE PRO ORIENTACI PLOCHU ZASTAVĚNOU STÁVAJÍCÍMI OBJEKTY

DOPRAVNÍ ŘEŠENÍ

STAV	NÁVRH	
		SILNICE II. TŘÍDY
		SILNICE III. TŘÍDY
		CYKLOTURISTICKÁ TRASA
		TURISTICKÁ STEZKA

VODOHOSPODÁŘSKÉ ŘEŠENÍ

STAV	NÁVRH	
		ČIŠTIRNA ODPADNÍCH VOD

ZEMĚLŠKÝ PŮDNÍ FOND

STAV	NÁVRH	
		HRANICE BPEJ
		KÓDY BPEJ

OCHRANNÁ PÁSMA A VYMEZUJÍCÍ HRANICE

STAV	NÁVRH	
		HRANICE SPRÁVNÍHO ÚZEMÍ OBCE
		HRANICE KATASTRÁLNÍHO ÚZEMÍ
		HRANICE SOUČASNĚ ZASTAVĚNÉHO ÚZEMÍ
		HRANICE ZASTAVITELNÉHO ÚZEMÍ
		HRANICE ÚZEMÍ ŘEŠENÉHO V DETAILU
		HRANICE ZPŘÍSNĚNÉ REGULACE
		OCHRANNÉ PÁSMA EL. VEDENÍ
		OCHRANNÉ PÁSMA PLOCH URČENÝCH PRO PLNĚNÍ FUNKCE LESA
		ORIENTAČNÍ OCHRANNÉ PÁSMA ZEM. VÝROBY
		OCHRANNÉ PÁSMA DOPRAVNÍCH TRAS
		HLUKOVÁ ISOFONA PRO POHLTVÝ TERÉN L _{Aeq} 60dB
		HLUKOVÁ ISOFONA PRO POHLTVÝ TERÉN L _{Aeq} 50dB
		OCHRANNÉ PÁSMA ČOV
		OCHRANNÉ PÁSMA PRODUKTOVODU

ÚZEMNÍ SYSTÉM EKOLOGICKÉ STABILITY

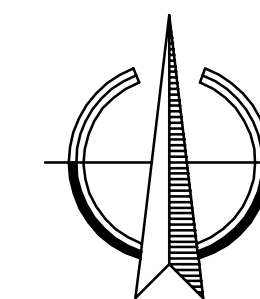
STAV	NÁVRH	
		REGIONÁLNÍ BIOCENTRUM – VYMEZENÉ
		LOKÁLNÍ BIOKORIDOR – FUNKČNÍ
		LOKÁLNÍ BIOKORIDOR – NEFUNKČNÍ
		LOKÁLNÍ BIOCENTRUM – FUNKČNÍ
		LOKÁLNÍ BIOCENTRUM – NEFUNKČNÍ
		INTERAKČNÍ PRVKY – NAVRŽENÉ

ENERGETICKÉ ŘEŠENÍ

STAV	NÁVRH	
		EL. VEDENÍ VN 22 kV
		EL. VEDENÍ VN 110 kV
		T2
		T9
		TRAFOSTANOVCE
		PRODUKTOVOD

RADIOKOMUNIKACE A TELEKOMUNIKACE

STAV	NÁVRH	
		OPTICKÝ TELEKOMUNIKAČNÍ KABEL



SCHVALOVACÍ DOLOŽKA		Razítka	Územní plán obce MIŠOVICE		Razítka zpracovatele
TENTO ÚZEMNÍ PLÁN BYL SCHVÁLEN			NÁVRH		
Schvalovací orgán	ZASTUPITELSTVO OBCE MIŠOVICE		Zakázka	Územní plán obce MIŠOVICE	
Dne	3.12.2006		Stupeň	HLAVNÍ VÝKRES	
Pod číslem usnesení	8/2006		Měřítko	1 : 10 000	
Starosta obce	BOHUMIL VOLF		Číslo zakázky	56_2002	
Zástupce pořizovatele	MĚSTSKÝ ÚŘAD PÍSEK - SRÚP		Datum vyhotovení	BŘEZEN 2007	
Zastoupení	ING. PETR KOTRBA		Zpracovatel	PROJEKTOVÝ ATELIER AD s.r.o.	Podpis
Nadřízený orgán	KRAJSKÝ ÚŘAD - JIHOČESKÝ KRAJ odbor územního plánování, stavebního řízení a investic		Zodpovědný projektant	ING. ARCH. JAROSLAV DANĚK	
Stanovisko vydáno dne	20.6.2006		Číslo výkresu	1	Číslo paré
Pod číslem jednání	KUJCK 178002600 DUV2		Číslo paré		