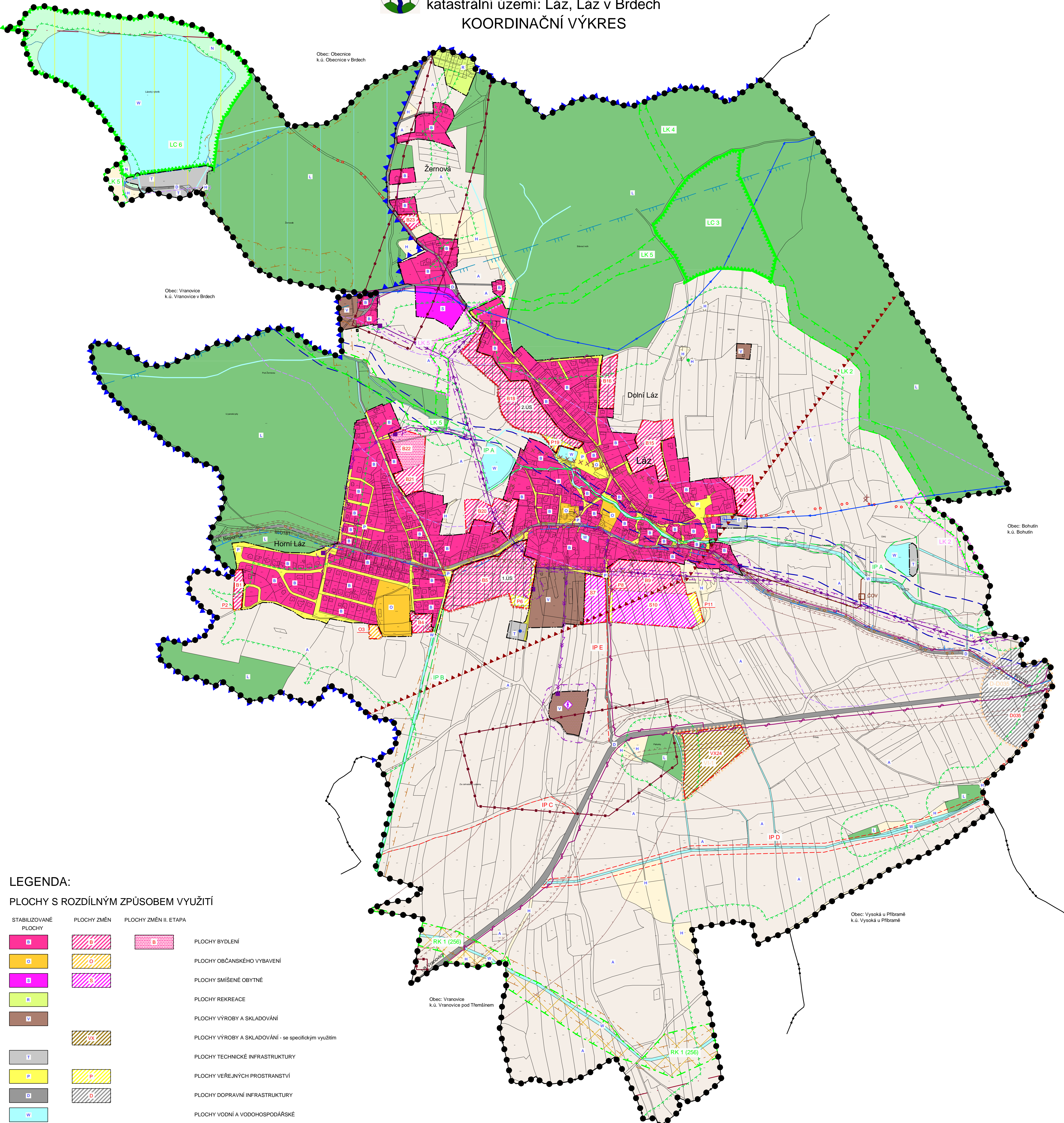




Územní plán Lázeň

katastrální území: Lázeň, Lázeň v Brdech
KOORDINAČNÍ VÝKRES



LEGENDA:

PLOCHY S ROZDÍLNÝM ZPŮSOBEM VYUŽITÍ

STABILIZOVANÉ PLOCHY	PLOCHY ZMĚN	PLOCHY ZMĚN II. ETAPA	
			PLOCHY BYDLENÍ
			PLOCHY OBČANSKÉHO VYBAVENÍ
			PLOCHY SMÍŠENÉ OBYTNÉ
			PLOCHY REKREACE
			PLOCHY VÝROBY A SKLADOVÁNÍ
			PLOCHY VÝROBY A SKLADOVÁNÍ - se specifickým využitím
			PLOCHY TECHNICKÉ INFRASTRUKTURY
			PLOCHY VEŘEJNÝCH PROSTRANSTVÍ
			PLOCHY DOPRAVNÍ INFRASTRUKTURY
			PLOCHY VODNÍ A VODOHOSPODÁŘSKÉ
			PLOCHY LESNÍ
			PLOCHY PŘÍRODNÍ
			PLOCHY ZEMĚDĚLSKÉ
			PLOCHY SMÍŠENÉ NEZASTAVĚNÉHO ÚZEMÍ

VYMEZUJÍCÍ HRANICE

	HRANICE ŘEŠENÉHO ÚZEMÍ
	HRANICE KATASTRÁLNÍHO ÚZEMÍ
	HRANICE ZASTAVĚNÉHO ÚZEMÍ
	HRANICE ZASTAVITELNÝCH PLOCH
	HRANICE PLOCH S ROZDÍLNÝM ZPŮSOBEM VYUŽITÍ
	HRANICE PLOCH, KTERÉ JE NUTNO ŘEŠIT ÚZEMNÍ STUDIÍ

INFORMATIVNÍ ÚDAJE

	OZNAČENÍ VYUŽITÍ PLOCH
	OZNAČENÍ PLOCH ZMĚN
	ÚZEMÍ ZVLÁŠTNÍ PODOVNÉ POD VODNÍM DÍLEM

VEŘEJNĚ PROSPĚŠNÉ STAVBY

	HRANICE PLOCH VEŘEJNĚ PROSPĚŠNÝCH STAVEB
--	--

Dopravní infrastruktura

	D-035 Plocha pro umístění stavby D035 – silnice I/18: úsek Bohutín – Přibram – Dubno
--	--

Veřejná infrastruktura

	W11 Kompostárna
--	-----------------

VEŘEJNĚ PROSPĚŠNÁ OPATŘENÍ

	HRANICE PLOCH VEŘEJNĚ PROSPĚŠNÝCH OPATŘENÍ
--	--

Návrh založení prvků ÚSES

	LK2 Lokální biokoridor částečně nefunkční - Pilka
	LK5 Lokální biokoridor částečně nefunkční - Litavka u pily - Žemová

LIMITY VYUŽITÍ ÚZEMÍ

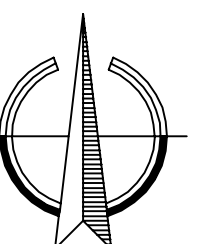
	VZDÁLENOST 50 m OD OKRAJE LEŠA
	OP LETECKÉHO KORIDORU
	OP S VÝŠKOVÝM OMEZENÍM
	PODDOLOVANÉ ÚZEMÍ
	HRANICE ZÁPLAVOVÉHO ÚZEMÍ Q 100
	OCHRANNÉ PÁSMO SILNICE
	OCHRANNÉ PÁSMO TECH. PAMÁTKY
	OCHRANNÉ PÁSMO ELEKTRICKÉHO VEDENÍ A VÝROBNY ELEKTRINY
	OCHRANNÉ PÁSMO ZDROJE I. STUPNĚ
	OCHRANNÉ PÁSMO ZDROJE II. STUPNĚ
	HRANICE CHOPAV
	OCHRANA KULTURNÍCH HODNOT
	ÚZEMÍ S ARCHEOLOGICKÝMI NÁLEZY
	NEMOVITÉ PAMÁTKY
	ÚSES A OCHRANA ŽIVOTNÍHO PROSTŘEDÍ
	PAMÁTNÝ STROM VČETNĚ OP
	CHRÁNĚNÁ KRAJINNÁ OBLAST
	II. ZÓNA OCHRANY CHKO BRDY
	III. ZÓNA OCHRANY CHKO BRDY
	REGIONÁLNÍ BIODORIDOR
	LOKÁLNÍ BIOCENTRUM
	LOKÁLNÍ BIODORIDOR
	INTERAKČNÍ PRVEK VYMEZENÝ
	INTERAKČNÍ PRVEK NAVRŽENÝ

DOPRAVNÍ INFRASTRUKTURA

	CYKLOTRASA
	CYKLOTRASA - NÁVRH
	HLUKOVÁ ISOFONA 60dB
	HLUKOVÁ ISOFONA 50dB

TECHNICKÁ INFRASTRUKTURA

	ENERGETICKÉ ŘEŠENÍ
	EL. VEDENÍ VN 22 kV
	EL. KABELOVÉ VEDENÍ VN 22kV
	TRAFOSTANICE
	VÝROBNA ELEKTRINY
	SPOJE A INFORMATIKA
	RADIORELEOVÁ TRASA
	TELEKOMUNIKAČNÍ KABEL
	VODOHOSPODÁŘSKÉ ŘEŠENÍ
	VODOVOD
	VODNÍ ZDROJ
	VODOJEM
	KANALIZACE
	ČIŠTÍRNA ODPADNÍCH VOD
	OTEVŘENÁ VODOTEČ



Územní plán Lázeň	
ODŮVODNĚNÍ ÚZEMNÍHO PLÁNU	KOORDINAČNÍ VÝKRES
PROJEKTOVÝ ATELIER AD s.r.o. ING. ARCH. JAROSLAV DANĚK	RAZÍTKA A PODPISY:
HUSOVA 4, C. BUDĚJOVICE, 370 01, TEL. 387 312 514, 805 277 998 www.atelierad.cz, atelierad@atelierad.cz, IČ 25194771, DIČ CZ25194771	
ZPRACOVAL: ING. ARCH. JAROSLAV DANĚK	
KRESLIL: LUKÁŠ HOLEMÝ	
ČÍSLO ZAKÁZKY: 30_2017	ČÍSLO VÝKRESU: 4
DATUM: Červen 2020	ČÍSLO PARÉ: 1
MĚŘÍTKO: 1:5 000	
ZÁZNAM O ÚČINNOSTI	
DATUM NABÝTÍ ÚČINNOSTI	
POŘIZOVATEL OBCENÍ ÚŘAD LÁZEŇ ING. MIROSLAV SLÁDEK Osobně s listinnou osobou pořizovatele RAZÍTKO A PODPIS:	SPRÁVNÍ ORGÁN, KTERÝ ÚP VYDAL ZASTUPITELSTVO OBCE LÁZEŇ RAZÍTKO A PODPIS: