

LEGENDA:

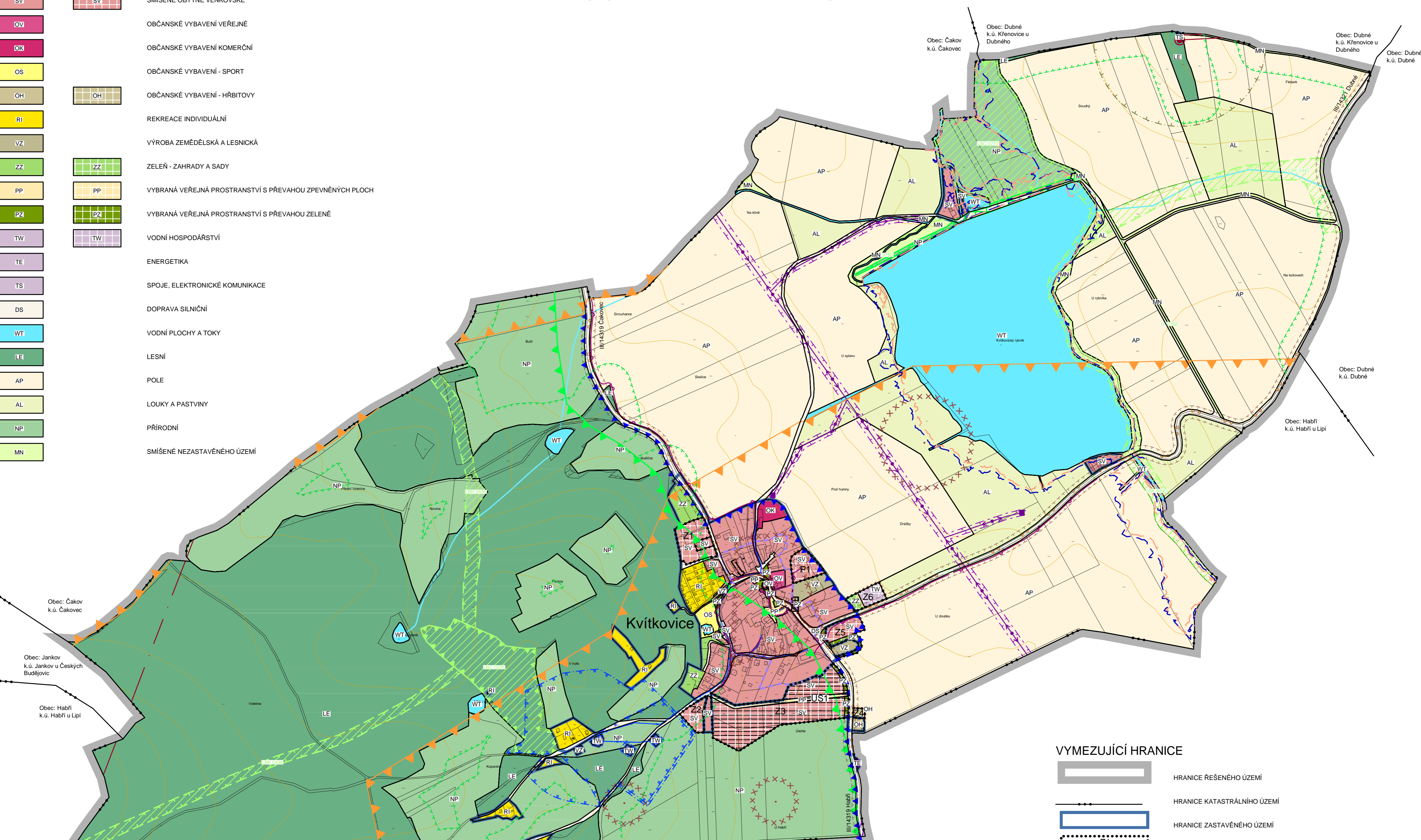
PLOCHY S ROZDÍLNÝM ZPŮSOBEM VYUŽITÍ

STABILIZOVANÉ PLOCHY	PLOCHY ZMĚN	
SV	SV	SMÍŠENÉ OBYTNÉ VENKOVSKÉ
OV		OBČANSKÉ VYBAVENÍ VĚŘEJNÉ
OK		OBČANSKÉ VYBAVENÍ KOMERČNÍ
OS		OBČANSKÉ VYBAVENÍ - SPORT
OH	OH	OBČANSKÉ VYBAVENÍ - HRBITOVY
RI		REKREACE INDIVIDUÁLNÍ
VZ		VÝROBA ZEMĚDĚLSKÁ A LESNICKÁ
ZZ	ZZ	ZELEŇ - ZAHRADY A SADY
PP	PP	VYBRANÁ VEŘEJNÁ PROSTRANSTVÍ S PŘEVAHOU ZPEVNĚNÝCH PLOCH
PZ	PZ	VYBRANÁ VEŘEJNÁ PROSTRANSTVÍ S PŘEVAHOU ZELENE
TW	TW	VODNÍ HOSPODÁŘSTVÍ
TE		ENERGETIKA
TS		SPOJE, ELEKTRONICKÉ KOMUNIKACE
DS		DOPRAVA SILNIČNÍ
WT		VODNÍ PLOCHY A TOKY
LE		LESNÍ
AP		POLE
AL		LOUKY A PASTVINY
NP		PŘÍRODNÍ
MN		SMÍŠENÉ NEZASTAVĚNÉHO ÚZEMÍ



Územní plán Kvítkovice

KOORDINAČNÍ VÝKRES



VYMEZUJÍCÍ HRANICE

	HRANICE ŘEŠENÉHO ÚZEMÍ
	HRANICE KATASTRÁLNÍHO ÚZEMÍ
	HRANICE ZASTAVĚNÉHO ÚZEMÍ
	HRANICE ZASTAVITELNÝCH PLOCH
	PLOCHY PŘESTAVBY
	HRANICE PLOCH S ROZDÍLNÝM ZPŮSOBEM VYUŽITÍ
	ÚZEMNÍ STUDIE
	HRANICE VEŘEJNÉ PROSPĚŠNÝCH STAVEB

LIMITY VYUŽITÍ ÚZEMÍ

	OCHRANNÉ PÁSMO SILNICE
	VZDÁLENOST 50 m OD OKRAJE LESA
	OCHRANNÉ PÁSMO ELEKTRICKÉHO VEDENÍ VČETNĚ TRAFOSTANIC
	OCHRANNÉ PÁSMO ZDROJE 1. STUPNĚ
	OCHRANNÉ PÁSMO ZDROJE 2a. STUPNĚ
	OCHRANNÉ PÁSMO ZDROJE 2b. STUPNĚ
	OP ELEKTRONICKÉHO KOMUNIKAČNÍHO ZAŘÍZENÍ
	HRANICE ZÁPLAVOVÉHO ÚZEMÍ Q 100
	HRANICE ZÁPLAVOVÉHO ÚZEMÍ - AKTIVNÍ ZÓNA

DOPRAVNÍ INFRASTRUKTURA

	CYKLOTRASA
--	------------

TECHNICKÁ INFRASTRUKTURA

ENERGETICKÉ ŘEŠENÍ	
	EL. VEDENÍ VN 22 kV
	TRAFOSTANICE
VODOHOSPODÁŘSKÉ ŘEŠENÍ	
	VODOVOD
	VODOJEM
	VODNÍ ZDROJ
	KANALIZACE
	OTEVŘENÁ VODOTEČ
SPOJE A INFORMATIKA	
	RADIORELEOVÁ TRASA
	TELEKOMUNIKAČNÍ KABEL
	ELEKTRONICKÉ KOMUNIKAČNÍ ZAŘÍZENÍ

ÚSES A OCHRANA ŽIVOTNÍHO PROSTŘEDÍ

	LOKÁLNÍ BIOCENTRUM
	LOKÁLNÍ BIODORIDOR
	INTERAKČNÍ PRVKY
	HRANICE CHKO BLANSKÝ LES
	NATURA 2000 - EVROPSKÝ VÝZNAMNÁ LOKALITA
	VÝZNAMNÝ KRAJINNÝ PRVEK
	PAMÁTNÝ STROM VČETNĚ OP
OCHRANA KULTURNÍCH HODNOT	
	ÚZEMÍ S ARCHEOLOGICKÝMI NÁLEZY
	PAMÁTKOVÉ CHRÁNĚNÉ OBJEKTY
	REGION LIDOVÉ ARCHITEKTURY
	URBANISTICKY HODNOTNÁ ČÁST
	KAPLE



Projekt Územní plán Kvítkovice je podpořen z rozpočtu Jihočeského kraje.

Územní plán Kvítkovice	
ODŮVODNĚNÍ ÚZEMNÍHO PLÁNU	KOORDINAČNÍ VÝKRES
<p>PROJEKTOVÝ ATELIÉR AD s.r.o. ING. ARCH. JAROSLAV DANĚK </p> <p>HUSOVA 4, Č. BUDĚJOVICE, 370 01, TEL. 387 311 238, 605 277 998 www.atelierad.cz, atelierad@atelierad.cz, IČ 25194771, DIČ CZ25194771</p> <p>ZPRACOVATEL: ING. ARCH. JAROSLAV DANĚK</p> <p>KRESLIL: ING. PETRA JUNGVIŘTOVÁ, LUKÁŠ HOLEMÝ</p> <p>ČÍSLO ZAKÁZKY: 51_2019 ČÍSLO VÝKRESU: ČÍSLO PARÉ:</p> <p>DÁTUM: ZÁŘÍ 2021 4 1</p> <p>MĚŘÍTKO: 1 : 5 000</p>	
ZÁZNAM O ÚČINNOSTI	
DÁTUM NABYTÍ ÚČINNOSTI:	
POŘIZOVATEL:	SPRÁVNÍ ORGÁN, KTERÝ ÚP VYDAL:
MAGISTRÁT MĚSTA ČESKÉ BUDĚJOVICE Odbor územního plánování	ZASTUPITELSTVO OBCE KVÍTKOVICE
OPRÁVNĚNÁ ÚŘEDNÍ OSOBA POŘIZOVATELE Ing. Luboš Lacaňa - vedoucí odboru	
RAZÍTKO A PODPIS:	RAZÍTKO A PODPIS:

