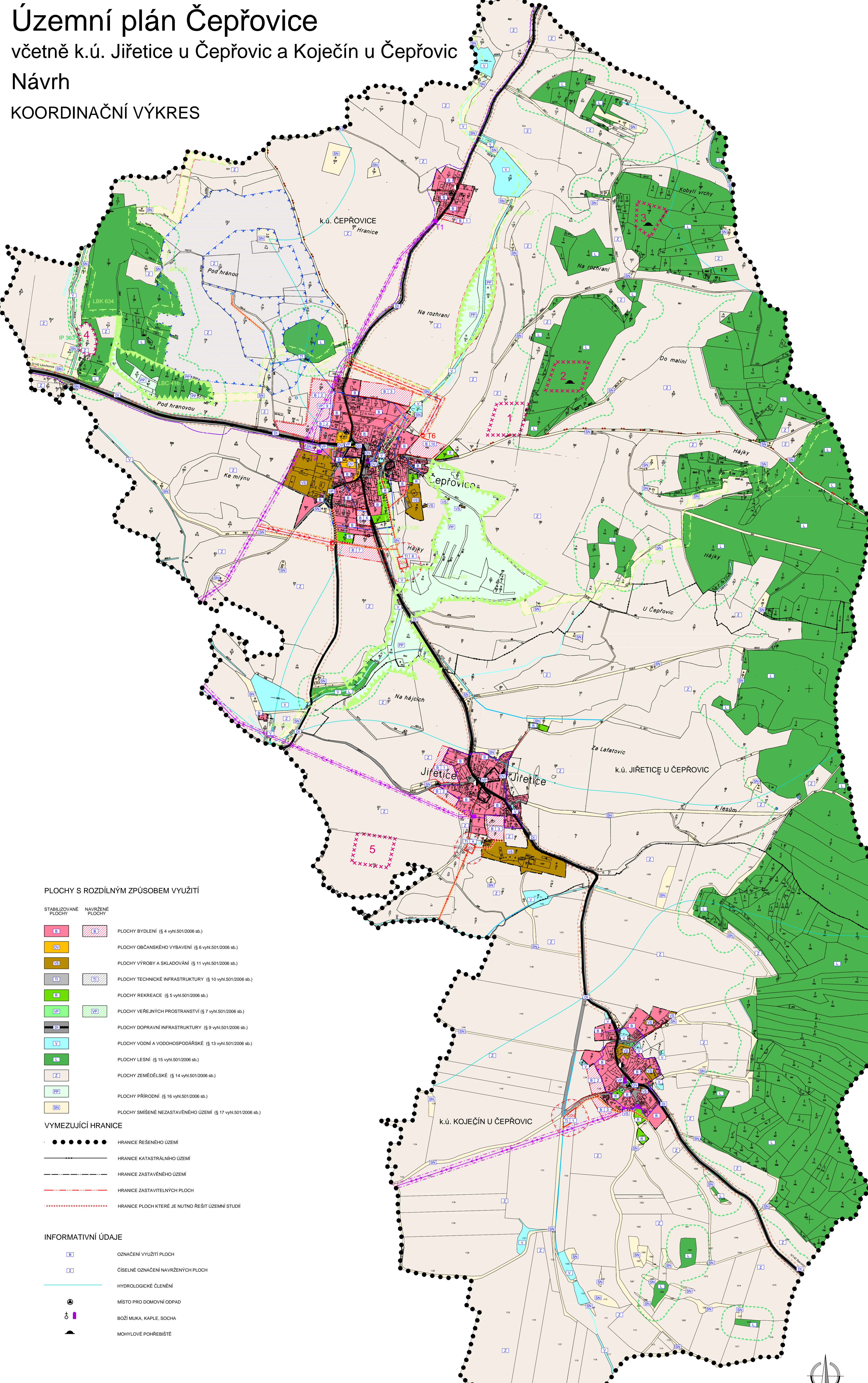


# Územní plán Čepřovic

včetně k.ú. Jiřetice u Čepřovic a Koječín u Čepřovic

Návrh

KOORDINAČNÍ VÝKRES



## LIMITY VYUŽITÍ ÚZEMÍ

- OCHRANNÉ PÁSMO ZDROJE II. STUPNĚ
- MAXIMÁLNÍ HRANICE NEGATIVNÍHO VLIVU PROSTŘEDÍ OČIŠŤOVACÍHO ÚSTŘEDÍ - NÁVRH
- VZDÁLENOST 50 m OD OKRAJE LESA
- OCHRANNÉ PÁSMO SILNIC
- OCHRANNÉ PÁSMO EL. VEDENÍ
- OCHRANNÉ PÁSMO EL. VEDENÍ - NÁVRH
- VEŠNICKÁ PAMÁTKOVÁ ZÓNA
- PAMÁTKOVÉ CHRÁNĚNÉ OBJEKTY
- ÚZEMÍ S ARCHEOLOGICKÝMI NÁLEZY

## ÚZEMNÍ SYSTÉM EKOLOGICKÉ STABILITY

- LOKÁLNÍ BIOCENTRUM
- LOKÁLNÍ BIOKORIDOR
- INTERAKČNÍ PRVEK

## DOPRAVNÍ INFRASTRUKTURA

- SILNICE II. TŘÍDY
- SILNICE III. TŘÍDY
- VYBRANÉ MÍSTNÍ KOMUNIKACE
- CYKLOTURISTICKÉ TRASY
- TURISTICKÉ TRASY
- PĚŠINA
- AUTOBUSOVÁ ZASTÁVKA

## TECHNICKÁ INFRASTRUKTURA

- ### ENERGETICKÉ ŘEŠENÍ
- EL. VEDENÍ VN 22 kV
  - EL. VEDENÍ VN 22 kV - NÁVRH
  - TRAFOSTANICE
  - TRAFOSTANICE - NÁVRH
  - SLOUP VN

## VODOHOSPODÁŘSKÉ ŘEŠENÍ

- ČIŠTÍRNA ODPADNÍCH VOD - NÁVRH
- ZDROJE
- VODOJEM
- KANALIZACE JEDNOTNÁ
- KANALIZACE JEDNOTNÁ - NÁVRH
- VODOVOD
- VODOVOD - NÁVRH
- OTEVŘENÁ VODOTEČ
- ZATRUBNĚNÁ VODOTEČ

## SPOJE A INFORMATIKA

- KOMUNIKAČNÍ VEDENÍ

## VEŘEJNÉ PROSPĚŠNÉ STAVBY

- HRANICE VEŘEJNĚ PROSPĚŠNÝCH STAVEB

## VEŘEJNÉ PROSPĚŠNÁ OPATŘENÍ

- HRANICE VEŘEJNĚ PROSPĚŠNÝCH OPATŘENÍ

## PLOCHY S ROZDÍLNÝM ZPŮSOBEM VYUŽITÍ

- | STABILIZOVANÉ PLOCHY | NAVŘZENÉ PLOCHY |   |
|----------------------|-----------------|---|
| B                    | B               | PLOCHY BYDLENÍ (§ 4 vyhl.501/2006 sb.)                      |
| OB                   | OB              | PLOCHY OBČANSKÉHO VYBAVENÍ (§ 6 vyhl.501/2006 sb.)          |
| OS                   | OS              | PLOCHY VÝROBY A SKLADOVÁNÍ (§ 11 vyhl.501/2006 sb.)         |
| TI                   | TI              | PLOCHY TECHNICKÉ INFRASTRUKTURY (§ 10 vyhl.501/2006 sb.)    |
| RE                   | RE              | PLOCHY REKREACE (§ 5 vyhl.501/2006 sb.)                     |
| VP                   | VP              | PLOCHY VEŘEJNÝCH PROSTRANSTVÍ (§ 7 vyhl.501/2006 sb.)       |
| DI                   | DI              | PLOCHY DOPRAVNÍ INFRASTRUKTURY (§ 9 vyhl.501/2006 sb.)      |
| V                    | V               | PLOCHY VODNÍ A VODOHOSPODÁŘSKÉ (§ 13 vyhl.501/2006 sb.)     |
| LE                   | LE              | PLOCHY LESNÍ (§ 15 vyhl.501/2006 sb.)                       |
| Z                    | Z               | PLOCHY ZEMĚDĚLSKÉ (§ 14 vyhl.501/2006 sb.)                  |
| PP                   | PP              | PLOCHY PŘÍRODNÍ (§ 16 vyhl.501/2006 sb.)                    |
| SN                   | SN              | PLOCHY SMÍŠENÉ NEZASTAVĚNÉHO ÚZEMÍ (§ 17 vyhl.501/2006 sb.) |

## VYMEZUJÍCÍ HRANICE

- HRANICE ŘEŠENÉHO ÚZEMÍ
- HRANICE KATASTRÁLNÍHO ÚZEMÍ
- HRANICE ZASTAVĚNÉHO ÚZEMÍ
- HRANICE ZASTAVITELNÝCH PLOCH
- HRANICE PLOCH KTERÉ JE NUTNO ŘEŠIT ÚZEMNÍ STUDIÍ

## INFORMATIVNÍ ÚDAJE

- OZNAČENÍ VYUŽITÍ PLOCH
- ČÍSELNÉ OZNAČENÍ NAVŘZENÝCH PLOCH
- HYDROLOGICKÉ ČLENĚNÍ
- MÍSTO PRO DOMOVNÍ ODPAD
- BOŽÍ MUKA, KAPLE, SOCHA
- MOHYLOVÉ POHRBÍŠTĚ

Územní plán ČEPŘOVICE		
ČÁST	ODVOZOVÁNÍ ÚP	
VÝKRES	KOORDINAČNÍ VÝKRES	
ČÍSLO ZAKÁZKY	23.2008	Projekční ústav AD s.r.o.
MĚŘÍTKO	1:5 000	Ing. arch. Janošek Daněk
datum	červenec 2012	Ing. arch. C. Bokyšová, Ing. arch. M. Štěrba, Ing. arch. M. Štěrba, Ing. arch. M. Štěrba
KRESLE	LUKÁŠ HOLEMY	
ČÍSLO VÝREBU	4	ČÍSLO PÁRE
		1
ZÁZNAM O ÚČINNOSTI		
ČÍSLO JEDNACI	POŘIZOVATEL	SPRÁVNÍ ORGÁN, KTERÝ ÚP VYDAL
	MĚSTSKÝ ÚŘAD STRAKONICE	ZASTUPITELSTVÍ OBCE ČEPŘOVICE
	Ing. arch. Janošek Daněk	Ing. arch. C. Bokyšová
	Ing. arch. M. Štěrba	Ing. arch. M. Štěrba
	Ing. arch. M. Štěrba	Ing. arch. M. Štěrba
	Ing. arch. M. Štěrba	Ing. arch. M. Štěrba
DATUM VYŠEŠENÍ		
DATUM VYDÁNÍ		
DATUM NABYTÍ ÚČINNOSTI		

