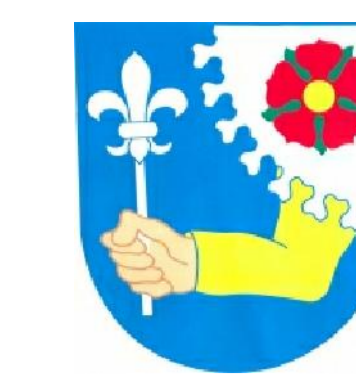
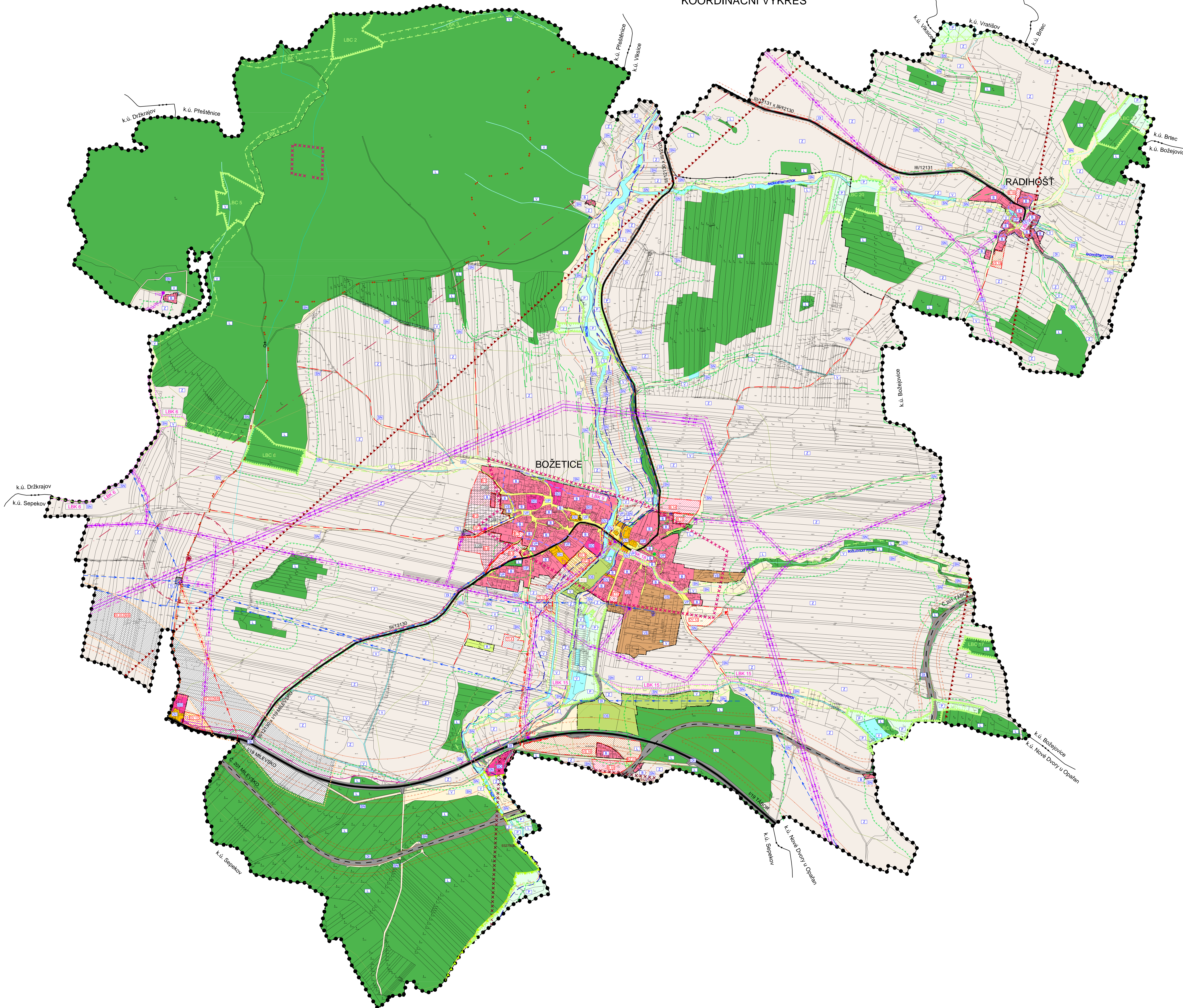


Územní plán Božetice



katastrální území: Božetice, Radihošť

KOORDINAČNÍ VÝKRES



LEGENDA

PLOCHY S ROZDÍLNÝM ZPŮSOBEM VYUŽITÍ

| STABILIZOVANÉ PLOCHY | PLOCHY ZMĚN ÚŘADU | PLOCHY ZMĚN ÚŘADU | |
|----------------------|-------------------|-------------------|------------------------------------|
| | | | PLOCHY BYDLENÍ |
| | | | PLOCHY OBČANSKÉHO VYBAVENÍ |
| | | | PLOCHY OBČANSKÉHO VYBAVENÍ - SPORT |
| | | | PLOCHY SMĚŠNÉ OBYTNÉ |
| | | | PLOCHY VÝROBY A SKLADOVÁNÍ |
| | | | PLOCHY TECHNICKÉ INFRASTRUKTURY |
| | | | PLOCHY REKREACE |
| | | | PLOCHY REKREACE - SOUKROMÁ ZELEŇ |
| | | | PLOCHY VEŘEJNÝCH PROSTRANSTVÍ |
| | | | PLOCHY DOPRAVNÍ INFRASTRUKTURY |
| | | | PLOCHY VODNÍ A VODOHOSPODÁŘSKÉ |
| | | | PLOCHY LEŠNÍ |
| | | | PLOCHY PŘÍRODNÍ |
| | | | PLOCHY ZEMĚDĚLSKÉ |
| | | | PLOCHY SMĚŠNÉ NEZASTAVĚNÉ ÚZEMÍ |

VYMEZUJÍCÍ HRANICE

| | |
|--|--|
| | HRANICE ŘEŠENÉHO ÚZEMÍ |
| | HRANICE KATASTRÁLNÍHO ÚZEMÍ |
| | HRANICE ZASTAVĚNÉHO ÚZEMÍ |
| | HRANICE ZASTAVĚNÝCH PLOCH |
| | HRANICE PLOCH S ROZDÍLNÝM ZPŮSOBEM VYUŽITÍ |
| | PLOCHY, KTERÉ JE NUTNO ŘEŠIT ÚZEMNÍ STUDIÍ |

DOPRAVNÍ INFRASTRUKTURA

| | | |
|--|----------------|----------------------|
| | II/19 MILEVSKO | SILNICE I. TŘÍDY |
| | III/12130 | SILNICE II. TŘÍDY |
| | | CYKLOTRASA |
| | | TURISTICKÁ TRASA |
| | Č.201 TÁBOR | ŽELEZNIČNÍ TRAT |
| | | HLIKOVÁ ISOFOVA 6008 |
| | | HLIKOVÁ ISOFOVA 5008 |

LIMITY VYUŽITÍ ÚZEMÍ

| | |
|--|--|
| | HRANICE AKTIVNÍ ZÓNY ZÁPLAVOVÉHO ÚZEMÍ |
| | HRANICE ZÁPLAVY 0,2 |
| | VZDÁLENOST 50 m OD OKRAJE LEŠA |
| | LOŽIŠKO NĚROSTNÝCH SILOVIN |
| | OCHRANNÉ PÁSMO ELEKTRICKÉHO VEDENÍ VN |
| | OCHRANNÉ PÁSMO ELEKTRONICKÉHO KOMUNIKAČNÍHO ZAŘÍZENÍ |
| | OCHRANNÉ PÁSMO NADEJENÉHO KOMUNIKAČNÍHO VEDENÍ |
| | OCHRANNÉ PÁSMO SILNICE A DRÁHY |
| | ÚSES A OCHRANA ŽIVOTNÍHO PROSTŘEDÍ |
| | PŘÍRODNÍ PARK |
| | OCHRANNÉ PÁSMO PŘÍRODNÍ PAMÁTKY |
| | LOKÁLNÍ BIOCENTRUM |
| | LOKÁLNÍ BIOKORIDOR |
| | INTERAKČNÍ PRVKY VYMEZENÍ |
| | INTERAKČNÍ PRVKY NAVRŽENÍ |
| | PAMÁTNÝ STROM VČETNĚ OP |
| | OCHRANA KULTURNÍCH HODNOT |
| | URBANISTICKY HODNOTNÁ ČÁST ÚZEMÍ |
| | ÚZEMÍ S ARCHEOLOGICKÝMI NÁLEZY |
| | PAMÁTKOVĚ CHRÁNĚNÉ OBJEKTY |
| | BOŽHNKA, KAPLE, SOCHA |

TECHNICKÁ INFRASTRUKTURA

| | |
|--|------------------------------------|
| | ENERGETICKÉ ŘEŠENÍ |
| | EL. VEDENÍ VN 22 kV |
| | EL. VEDENÍ VN 22 kV - nářh |
| | EL. VEDENÍ VN 110 kV |
| | TRAFOSTANICE |
| | TRAFOSTANICE - nářh |
| | SPOJE A INFORMATKA |
| | RADIORELEOVÁ TRASA |
| | TELEKOMUNIKAČNÍ KABEL |
| | ELEKTRONICKÉ KOMUNIKAČNÍ ZAŘÍZENÍ |
| | VODOHOSPODÁŘSKÉ ŘEŠENÍ |
| | VODOVOD |
| | VODOVOD - NÁVRH |
| | VODNÍ ŽRDKY |
| | VODOJEM |
| | ČERPAČÍ STANICE VODOVODU |
| | DOMOVNÍ ČIŠTĚNA OPADNÝCH VOD |
| | KANALIZACE |
| | KANALIZACE - NÁVRH |
| | ČIŠTĚNA OPADNÝCH VOD - NÁVRH |
| | ČERPAČÍ STANICE KANALIZACE - NÁVRH |
| | OTEVŘENÁ VODOTEČ |
| | ZATŘUBENÁ VODOTEČ |
| | OBNOVA VODNÍCH PLOCH |
| | PROTIPOVODNĚ OPATŘENÍ |

VEŘEJNĚ PROSPĚŠNÉ STAVBY

| | |
|--|--|
| | HRANICE PLOCH VEŘEJNĚ PROSPĚŠNÝCH STAVB |
| | Navržené plochy pro vodovod |
| | NÁVRH PLOCHY PRO VODOVODNÍ ŘAD - vypracováno nově, výtahového řadu z ČS Žurčová (zářeh) do VDU Sapekova |
| | Navržené plochy pro kanalizaci |
| | NÁVRH PLOCHY PRO ČIŠTĚNU OPADNÝCH VOD (ČOV) - jehně od obce Božetice |
| | NÁVRH PLOCHY PRO KANALIZACI - ve stávajícím území obce Božetice |
| | Navržené plochy pro dopravní infrastrukturu |
| | NÁVRH PLOCHY PRO DOPRAVNÍ INFRASTRUKTURU - severní část obce Sapekova - železniční zastávka |

VEŘEJNĚ PROSPĚŠNÁ OPATŘENÍ

| | |
|--|---|
| | HRANICE PLOCH VEŘEJNĚ PROSPĚŠNÝCH OPATŘENÍ |
| | Navržené plochy pro územní systém ekologické stability |
| | LBK 6 Lokální biokoridor neturkoni - Božetický potok - doplňuje funkční biokoridor západně od sídla Božetice, podél božetického potočku, Dřevěná část potoka (plocha) po hranici katastrálního území a kú mstí k.ú. Božetice a k.ú. Dřevěná. |
| | LBK 9 Lokální biokoridor neturkoni - U kačky - doplňuje funkční biokoridor v severní části sídla Božetice, podél pravotočivé přítoky Ploky Sapekova. |
| | LBK 15 Lokální biokoridor neturkoni - Božetický potok - doplňuje funkční biokoridor jehně od sídla Božetice, podél Božetického potočku. |
| | LBK 18 Lokální biokoridor neturkoni - Božetický potok - doplňuje funkční biokoridor v sídla Božetice, podél Božetického potočku. |
| | LBK 21 Lokální biokoridor neturkoni - Radihošť - doplňuje funkční biokoridor v sídla Radihošť, podél Radihošťského potočku. |

INFORMATIVNÍ ÚDAJE

| | |
|--|-------------------------|
| | ODZNAČENÍ VYUŽITÍ PLOCH |
| | ODZNAČENÍ PLOCH ZMĚN |
| | HYDROLOGICKÉ ČLENĚNÍ |
| | BIOCHORY |

ÚZEMNÍ PLÁN BOŽETICE

| | |
|--|--------------------|
| ODPOVĚDNÍ | KOORDINAČNÍ VÝKRES |
| PROJEKTOVÝ ATELJÉR AD & A.S. ING. ARCH. JAROSLAV DANĚK | RASTNO A POOPIS |
| MILUSOVA A. C. BRUČEVSKÉHO, 370 91, TEL. 387 313 513, 805 877 998 www.aneland.cz, aneland@aneland.cz, IČ 25194771, DIČ CZ25194771 | |
| ZPRACOVATEL: ING. ARCH. JAROSLAV DANĚK | |
| OVĚŘOVATEL: ING. ARCH. JAROSLAV DANĚK | |
| ČÍSLO DOKUMENTU: 4 | ČÍSLO VÝKRESU: 1 |
| ČÍSLO DOKUMENTU: 4 | ČÍSLO VÝKRESU: 1 |
| DATA: LEDEN 2015 | |
| MĚŘITKO: 1:6000 | |

ZÁZNAM O ÚČINNOSTI

| | |
|------------------------------|-----------------|
| DATA NABYTÍ ÚČINNOSTI ÚP | 26. 01. 2015 |
| ZPRACOVATEL | RASTNO A POOPIS |
| OVĚŘOVATEL | RASTNO A POOPIS |
| PROJEKTOVÝ ATELJÉR AD & A.S. | RASTNO A POOPIS |
| PROJEKTOVÝ ATELJÉR AD & A.S. | RASTNO A POOPIS |

