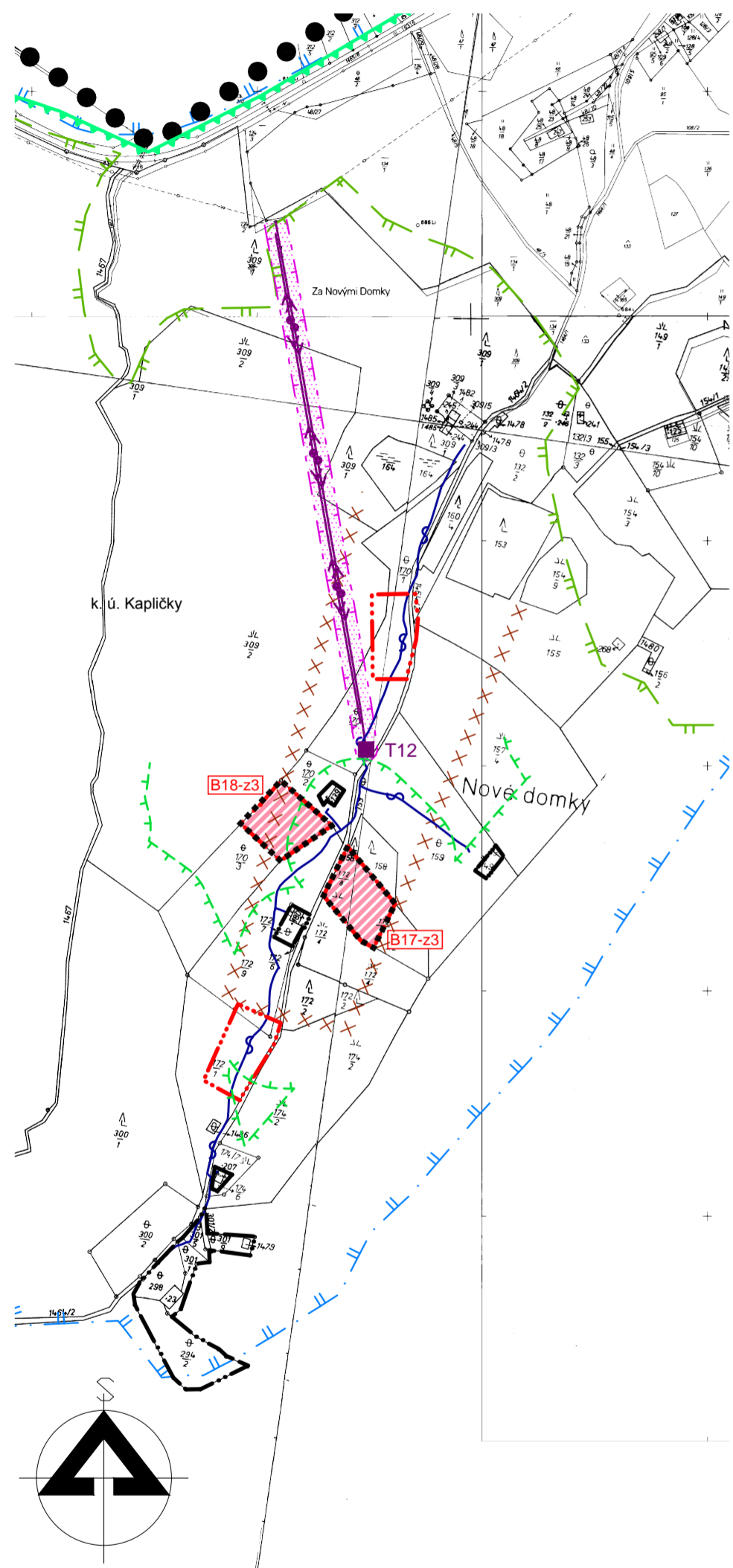


# Změna č. 3 ÚPO Loučovice

## Návrh KOORDINAČNÍ VÝKRES



### PLOCHY S ROZDÍLNÝM ZPŮSOBEM VYUŽITÍ



PLOCHY BYDLENÍ

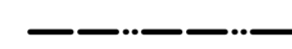
### VYMEZUJÍCÍ HRANICE



HRANICE ŘEŠENÉHO ÚZEMÍ



HRANICE ÚZEMÍ ŘEŠENÉHO ZMĚNOU Č. 3



HRANICE ZASTAVĚNÉHO ÚZEMÍ



HRANICE ZASTAVITELNÝCH PLOCH



HRANICE PLOCH S ROZDÍLNÝM ZPŮSOBEM VYUŽITÍ

### TECHNICKÁ INFRASTRUKTURA

STAV

NÁVRH



EL. VEDENÍ VN 22 kV



TRAFOSTANICE



TELEKOMUNIKAČNÍ KABEL

### LIMITY VYUŽITÍ ÚZEMÍ

ÚZEMNÍ SYSTÉM EKOLOGICKÉ STABILITY (ÚSES)



PŘÍRODNÍ LIMITY



ŘEŠENÉ ÚZEMÍ PATŘÍ MEZI VÝZNAMNÁ MIGRAČNÍ ÚZEMÍ.

TECHNICKÉ LIMITY

STAV

NÁVRH



OCHRANNÁ ZÓNA NADREGIONÁLNÍHO BOKORIDORU

VZDÁLENOST 50M OD OKRAJE LESA

PŘÍRODNÍ PARK VYŠEBRODSKO

OCHRANNÉ PÁSMO ZDROJE II. STUPNĚ

OCHRANNÉ PÁSMO EL. VEDENÍ

KULTURNÍ LIMITY



ÚZEMÍ S ARCHEOLOGICKÝMI NÁLEZY

### INFORMATIVNÍ ÚDAJE



OZNAČENÍ PLOCH S ROZDÍLNÝM ZPŮSOBEM VYUŽITÍ



ČÍSELNÉ OZNAČENÍ NAVRŽENÝCH PLOCH ŘEŠENÝCH ZMĚNOU Č. 3 VČETNĚ ZPŮSOBU JEJICH VYUŽITÍ

### ZMĚNA Č. 3 ÚZEMNÍHO PLÁNU OBCE LOUČOVICE

ČÁST ODŮVODNĚNÍ ÚP

KOORDINAČNÍ VÝKRES

PROJEKTOVÝ ATELIÉR AD s.r.o.  
ING. ARCH. JAROSLAV DANĚK



RAZÍTKA A PODPISY:

HUSOVA 4, Č. BUDĚJOVICE, 370 01, TEL. 387 312 513, 605 277 998  
www.atelierad.cz, atelierad@atelierad.cz, IČ 25194771, DIČ CZ25194771

ZPRACOVATEL: ING. ARCH. JAROSLAV DANĚK

KRESLIL: ING. GABRIELA ŠTASTNÁ

ZPRACOVATEL ÚSES:

ČÍSLO ZAKÁZKY: 8\_2014

ČÍSLO VÝKRESU:

ČÍSLO PARÉ:

DATUM: ÚNOR 2015

4-c

2

MĚŘÍTKO: 1 : 5 000

### ZÁZNAM O ÚČINNOSTI

DATUM NABYTÍ ÚČINNOSTI:

OPRÁVNĚNÁ ÚŘEDNÍ OSOBA POŘIZOVATELE:  
ING. ARCH. RADEK BOČEK  
pověřený pořizovatel na základě uzavřené smlouvy  
s obcí Loučovice

SPRÁVNÍ ORGÁN, KTERÝ ÚPD VYDAL:  
OBEC LOUČOVICE

RAZÍTKO A PODPIS:

RAZÍTKO A PODPIS: