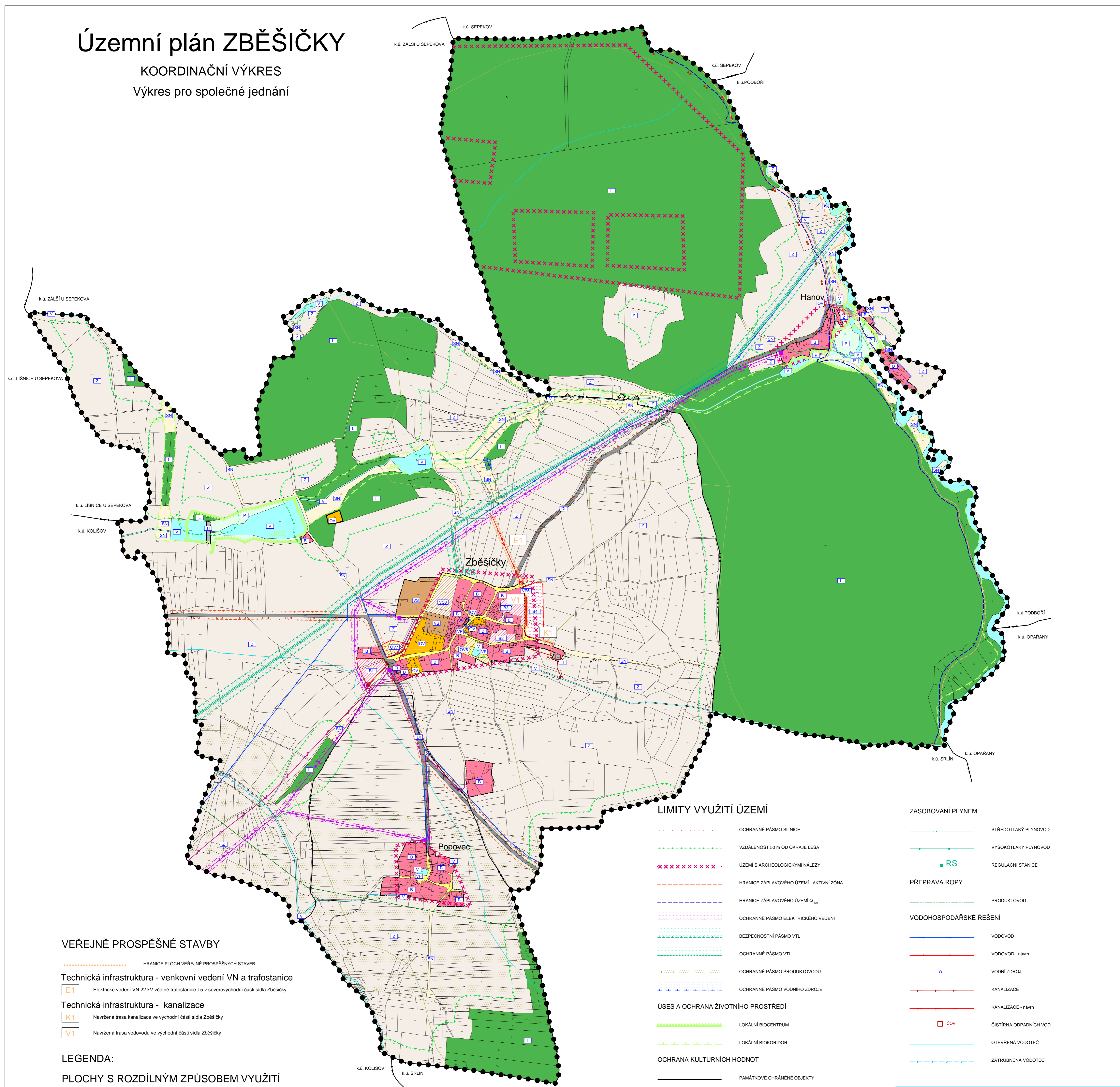


Územní plán ZBĚŠIČKY

KOORDINAČNÍ VÝKRES
Výkres pro společné jednání



VEŘEJNĚ PROSPĚŠNÉ STAVBY

- HRANICE PLOCH VEŘEJNĚ PROSPĚŠNÝCH STAVEB
- E1** Elektrické vedení VN 22 kV včetně trafostanice T5 v severovýchodní části sídla Zběšičky
- K1** Navržená trasa kanalizace ve východní části sídla Zběšičky
- V1** Navržená trasa vodovodu ve východní části sídla Zběšičky

LEGENDA:

PLOCHY S ROZDÍLNÝM ZPŮSOBEM VYUŽITÍ

| STABILIZOVANÉ PLOCHY | PLOCHY ZMĚN | PLOCHY ZMĚN II. ETAPA | |
|----------------------|-------------|-----------------------|------------------------------------|
| | | | PLOCHY BYDLENÍ |
| | | | PLOCHY OBČANSKÉHO VYBAVENÍ |
| | | | PLOCHY VÝROBY A SKLADOVÁNÍ |
| | | | PLOCHY TECHNICKÉ INFRASTRUKTURY |
| | | | PLOCHY VEŘEJNÝCH PROSTRANSTVÍ |
| | | | PLOCHY DOPRAVNÍ INFRASTRUKTURY |
| | | | PLOCHY VODNÍ A VODOHOSPODÁŘSKÉ |
| | | | PLOCHY LESNÍ |
| | | | PLOCHY PŘÍRODNÍ |
| | | | PLOCHY ZEMĚDĚLSKÉ |
| | | | PLOCHY SMÍŠENÉ NEZASTAVĚNÉHO ÚZEMÍ |

VYMEZUJÍCÍ HRANICE

- HRANICE ŘEŠENÉHO ÚZEMÍ
- HRANICE KATASTRÁLNÍHO ÚZEMÍ
- HRANICE ZASTAVĚNÉHO ÚZEMÍ
- HRANICE ZASTAVITELNÝCH PLOCH
- HRANICE PLOCH S ROZDÍLNÝM ZPŮSOBEM VYUŽITÍ

INFORMATIVNÍ ÚDAJE

- BIOCHORY
- HYDROLOGICKÉ ČLENĚNÍ
- URBANISTICKY HODNOTNÁ ČÁST
- OZNAČENÍ PLOCH ZMĚN

LIMITY VYUŽITÍ ÚZEMÍ

- OCHRANNÉ PÁSMO SILNICE
- VZDÁLENOST 50 m OD OKRAJE LESA
- ÚZEMÍ S ARCHEOLOGICKÝMI NÁLEZY
- HRANICE ZÁPLAVOVÉHO ÚZEMÍ - AKTIVNÍ ZÓNA
- HRANICE ZÁPLAVOVÉHO ÚZEMÍ Q_{100}
- OCHRANNÉ PÁSMO ELEKTRICKÉHO VEDENÍ
- BEZPEČNOSTNÍ PÁSMO VTL
- OCHRANNÉ PÁSMO VTL
- OCHRANNÉ PÁSMO PRODUKTOVODU
- OCHRANNÉ PÁSMO VODNÍHO ZDROJE

ÚSES A OCHRANA ŽIVOTNÍHO PROSTŘEDÍ

- LOKÁLNÍ BIOCENTRUM
- LOKÁLNÍ BIOKORIDOR

OCHRANA KULTURNÍCH HODNOT

- PAMÁTKOVĚ CHRÁNĚNÉ OBJEKTY

DOPRAVNÍ INFRASTRUKTURA

- CYKLOTRASA
- TURISTICKÁ TRASA

TECHNICKÁ INFRASTRUKTURA

ENERGETICKÉ ŘEŠENÍ

- EL. VEDENÍ VN 22 kV
- EL. VEDENÍ VN 22 kV - návrh
- TRAFOSTANICE
- TRAFOSTANICE - návrh

SPOJE A INFORMATIKA

- ELEKTRONICKÉ KOMUNIKAČNÍ ZAŘÍZENÍ
- TELEKOMUNIKAČNÍ KABEL

ZÁSOBOVÁNÍ PLYNEM

- STŘEDOTLAKÝ PLYNOVOD
- VYSOKOTLAKÝ PLYNOVOD
- REGULAČNÍ STANICE

PŘEPRAVA ROPY

- PRODUKTOVOD

VODOHOSPODÁŘSKÉ ŘEŠENÍ

- VODOVOD
- VODOVOD - návrh
- VODNÍ ZDROJ
- KANALIZACE
- KANALIZACE - návrh
- ČIŠTÍRNA ODPADNÍCH VOD
- OTEVŘENÁ VODOTEČ
- ZATRUBNĚNÁ VODOTEČ

| Územní plán Zběšičky | |
|---|-------------------------------|
| ČÁST: ODŮVODNĚNÍ ÚP | KOORDINAČNÍ VÝKRES |
| PROJEKTOVÝ ATELIER AD s.r.o. ING. ARCH. JAROSLAV DANĚK | |
| HUSOVA 4, Č. BUDĚJOVICE, 370 01, TEL. 387 312 513, 805 277 888 www.atelierad.cz, atelierad@atelierad.cz, IČ 25194771, DIČ CZ25194771 | |
| ZPRACOVATEL: ING. ARCH. JAROSLAV DANĚK | KRESLIL: DANIEL CHLAŇ |
| ZPRACOVATEL ÚSES: PŘEVZAT Z ÚAP | |
| ČÍSLO ZAKÁZKY: 1.2013 | ČÍSLO VÝKRESU: 4 |
| DATUM: Prosince 2013 | ČÍSLO PAR: 1 |
| MĚŘÍTKO: 1:5 000 | |
| ZÁZNAM O ÚČINNOSTI | |
| DATUM NABÝTÍ ÚČINNOSTI | |
| PORÍZOVATEL: MĚSTSKÝ ÚŘAD MILEVSKO Odbor regionálního rozvoje a územního plánování | SPRÁVNÍ ORGÁN, KTERÝ ÚP VYDAL |
| OPRAVNĚNÁ ÚŘEDNÍ OSOBA PORÍZOVATELE Ing. Petr Štála - vedoucí odboru | ZASTUPITELSTVO OBCE ZBĚŠIČKY |
| RAZÍTKO A PODPIS: | RAZÍTKO A PODPIS: |

